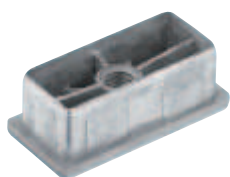


din zinc turnat sub presiune

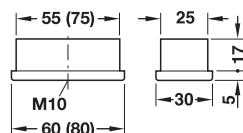
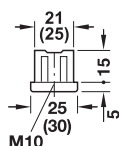
- Execuție: cu filet interior M10



pătrat



dreptunghiular



pentru secțiune tub mm	cu grosime perete mm	Nr. articol
25 x 25	2	652.14.001
30 x 30	2,5	652.14.002
30 x 60	2,5	652.14.004
30 x 80	2,5	652.14.005

Ambalaj: 100 bucăți

din plastic

→ în tuburi rotunde sau pătrate



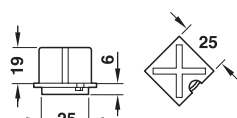
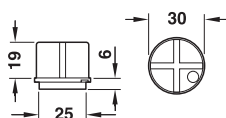
Capacele de conectare disponibile pot fi înlocuite cu glisoare opționale disponibile pentru diversele tipuri de podele.



pentru tuburi rotunde



pentru tuburi pătrate



- Domeniu de utilizare: pentru tuburi pătrate și rotunde
- Culoare: negru
- Înălțime constructivă: 6 mm plus înălțimea constructivă a glisorului
- Execuție: cu suport de diametru 25 mm

pentru secțiune tub mm	cu grosime perete mm	Nr. articol
rotund \varnothing 30	1,5	650.23.330
pătrat 25 x 25	1,5	650.23.340

Ambalaj: 1 sau 100 bucăți

→ cu știft



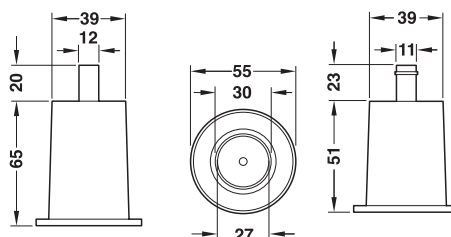
Capacele de conectare disponibile pot fi înlocuite cu glisoare opționale disponibile pentru diversele tipuri de podele.



știft din plastic



știft din oțel



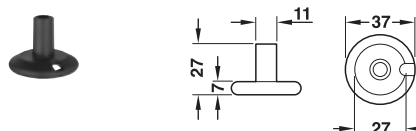
- Domeniu de utilizare: pentru mobilier modular și scaune rotative
- Material: plastic
- Suprafață/culoare: oțel: zincat, plastic: negru
- Înălțime constructivă: plus înălțimea constructivă a glisorului
- Utilizabil pentru: potrivit pentru inserții rotunde cu diametrul 30 mm
- Execuție: cu suport de diametru 30 mm

Material	Înălțime constructivă mm	Nr. articol
știft: plastic	65	650.23.300
știft: oțel	51	650.23.910

Ambalaj: 100 bucăți



Capacele de conectare disponibile pot fi înlocuite cu glisoare opționale disponibile pentru diversele tipuri de podele.



- Domeniu de utilizare: pentru tuburi rotunde și scaune rotative
- Înălțime constructivă: 7 mm plus înălțimea constructivă a glisorului
- Execuție: cu suport de diametru 30 mm
- Material: plastic

Culoare	Nr. articol
negru	650.23.320

Ambalaj: 100 bucăți

Inserții potrivite pentru glisor

► FF 10.29