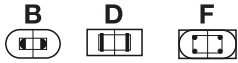


## für 2 Einlageplatten

mit stufenloser, seitlicher Arretierung

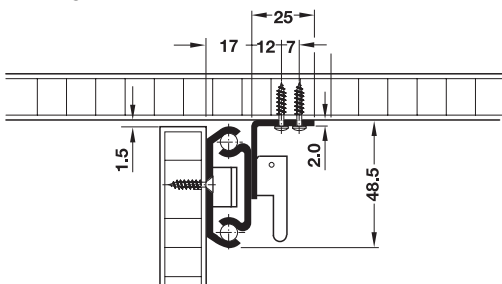


passende Tischtypen

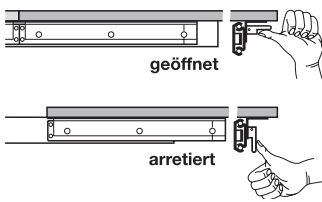


- Einsatzbereich: auch für Glastische verwendbar

### Montage

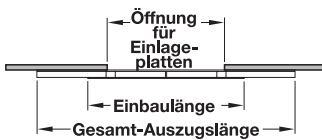


### Funktion



stufenlose Arretierung des Beschlags

### Technische Daten



Tragkraft	kg	90
Einbaulänge	mm	1200
Gesamt-Auszugslänge	mm	1750
Breite der Einlageplatten	mm	2 x 400
Öffnung für Einlageplatten	mm	840
Länge Montagewinkel	mm	370

### Hinweise zur Auswahl der Ausziehführungen

Einbaulänge der Ausziehführungen = ca. Länge Zarge/Gestell oder ca. 2/3 des Tisch-Durchmessers bzw. der Tischlänge ohne Einlageplatten

Tragkraft kg	Artikel-Nr.
90	642.57.112

Abpackung: 1 Garnitur

### Bestellhinweis

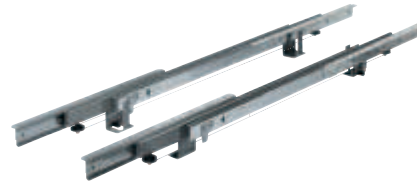
12 Führungsstifte und 2 Schließhaken oder 2 Drehriegel sind nicht in der Garnitur enthalten. Bitte separat bestellen.

## für 3 Einlageplatten

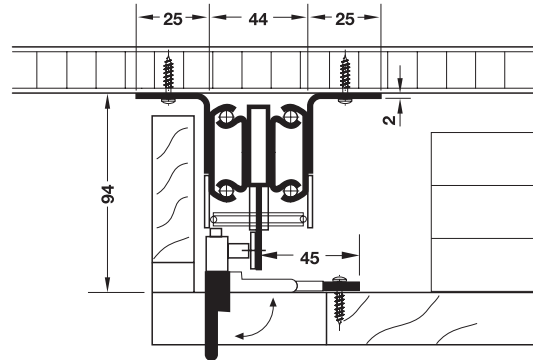
mit stufenloser Seilarretierung



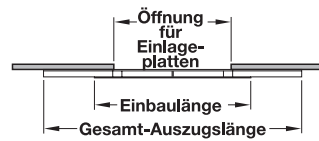
passende Tischtypen



### Montage



### Technische Daten



Tragkraft	kg	90
Einbaulänge	mm	1200
Gesamt-Auszugslänge	mm	2600
Breite der Einlageplatten	mm	3 x 450
Öffnung für Einlageplatten	mm	1400
Länge Montagewinkel	mm	590

### Hinweise zur Auswahl der Ausziehführungen

Einbaulänge der Ausziehführungen = ca. Länge Zarge/Gestell oder ca. 2/3 des Tisch-Durchmessers bzw. der Tischlänge ohne Einlageplatten

Tragkraft kg	Artikel-Nr.
90	642.20.997

Abpackung: 1 Garnitur

### Bestellhinweis

16 Führungsstifte und 2 Schließhaken oder 2 Drehriegel sind nicht in der Garnitur enthalten. Bitte separat bestellen.