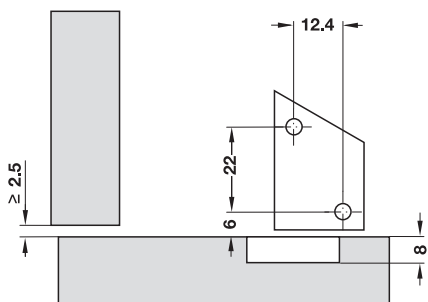


Prinzători și piese de blocare Push

→ Prinzător

- Material: plastic
- Culoare: gri
- Prindere : corp, plintă superioară și inferioară pentru înșurubare sau lipire
- Montare:

Montare



Instrucțiuni de montare

La ușile cu o înălțime de peste 1600 mm se recomandă utilizarea a 2 prinzători Push.

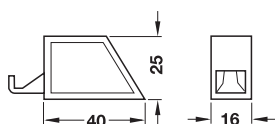
pentru înșurubare



cu ajutor de poziționare



fără ajutor de poziționare



Set de livrare

- 1 prinzător
- 2 capace laterale
- șuruburi de fixare

	Nr. articol
cu ajutor de poziționare	329.44.500
fără ajutor de poziționare	329.44.501

Ambalaj: 50 bucăți

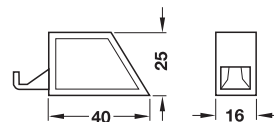
Balama Push

► FF 3.19

pentru lipire



cu ajutor de poziționare



Montare

- 1 Suprafața prevăzută pentru prinderea prinzătorului trebuie curățată și degresată cu substanțe de curățat cu acetonă.
- 2 Îndepărtați folia de protecție de pe banda dublu-adezivă.
- 3 Fixați prinzătorul și țineți apăsat aprox. 1 minut.
- 4 Prinzătorul nu trebuie solicitat prea mult în primele 12 ore.

Set de livrare

- 1 prinzător
- 2 capace laterale

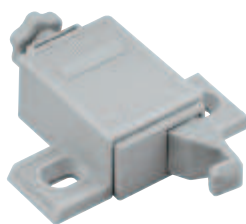
	Nr. articol
cu ajutor de poziționare	329.44.520

Ambalaj: 50 bucăți

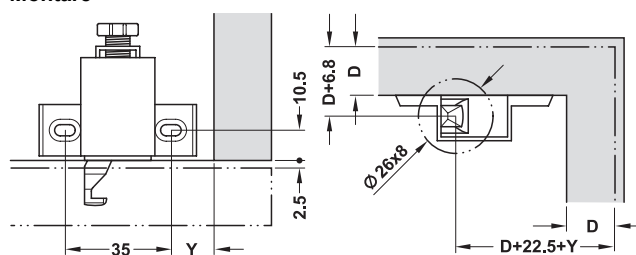
→ Prinzător cu carcasă pentru înșurubare

- Material: plastic
- Culoare: gri
- Construcție: corp, plintă superioară și inferioară
- Posibilitate de reglare: reglare adâncime: -1 până la +2,5 mm cu ajutorul adaptorului moletat, reglarea laterală: ±2 mm deasupra găurii ovale din adaptor

Prinzător simplu



Montare

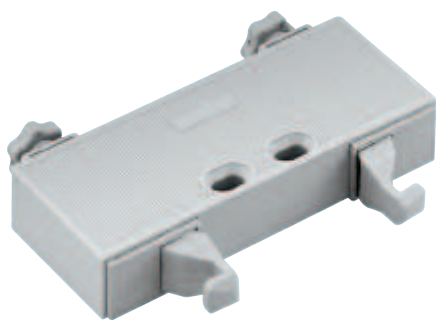


D = acoperire ușă, Y = min. 8,5 mm

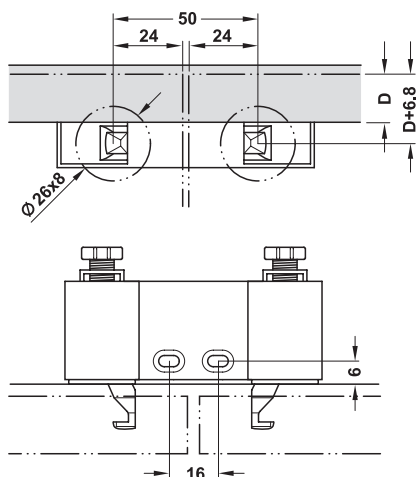
	Nr. articol
prinzător simplu	329.44.571

Ambalaj: 50 bucăți

Prinzător dublu



Montare



D = acoperire ușă

	Nr. articol
prinzător dublu	329.44.591

Ambalaj: 50 bucăți

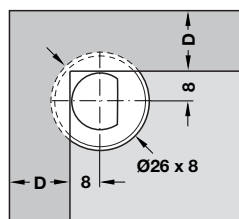
→ **Piesă de blocare pentru prințător**

pentru presare,
 pentru uși aplicate



Montare

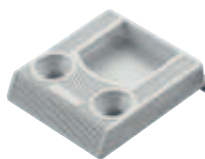
Piesă de blocare



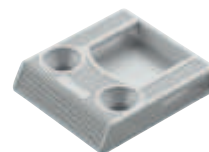
Culoare	Nr. articol
gri	329.44.532

Ambalaj: 50 bucăți

pentru înșurubare,
 pentru uși încadrate



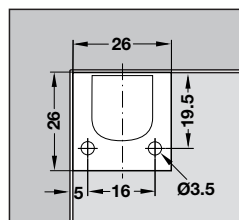
cu ajutor de poziționare



fără ajutor de poziționare

Montare

Piesă de blocare

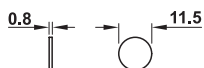
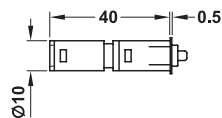


Culoare	Nr. articol
cu ajutor de poziționare	
gri	329.44.530
fără ajutor de poziționare	
gri	329.44.531

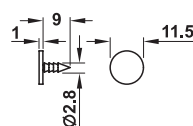
Ambalaj: 50 bucăți

Prinzător magnetic Push

→ pentru introducere în gaură



cu contrapläcă pentru lipire



cu contrapläcă pentru fixare prin lovire

- Execuție: fixare cu magnet
- Material: plastic
- Culoare: bej
- Montare : pentru introducerea în podeaua superioară sau inferioară a corpului

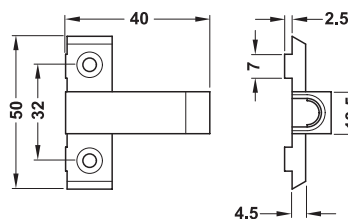
Montare	Nr. articol
contrapläcuță pentru fixare prin lovire	356.06.401
contrapläcuță pentru lipire	356.06.402

Ambalaj: 50 bucăți

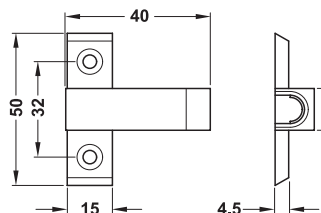
→ adaptor în cruce pentru înșurubare



cu ajutor de poziționare



cu ajutor de poziționare



fără ajutor de poziționare

- Material: plastic
- Culoare: bej
- Montare : pentru înșurubarea în podeaua superioară sau inferioară a corpului

	Nr. articol
cu ajutor de poziționare	356.06.410
fără ajutor de poziționare	356.06.420

Ambalaj: 50 bucăți

Indicații pentru comandă

Prinzătorul cu magnet nu este inclus, vă rugăm comandați separat.