

Metalla Mini A

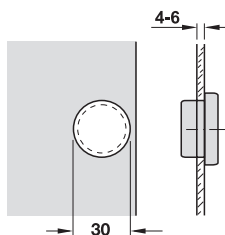
→ Unghi de deschidere 95°



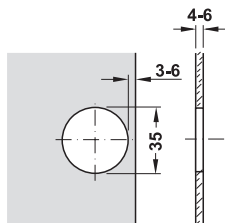
balama aplicată cu plăcuță de montaj

- Material: cupă din plastic, braț articulată din oțel
- Suprafață: cupă neagră, braț articulată nichelat
- Fixare cupă: pentru înșurubare
- Montare: ușa suspendată de corp prin glisare cu tehnica de glisare A
- pentru grosime sticlă: 4 – 6 mm
- Posibilitate de reglare: 3-dimensional (cu plăcuță de montaj corespunzătoare)
- cu închidere automată

Dimensiune de încastrare



Schiță de găurire pentru fixare cupă



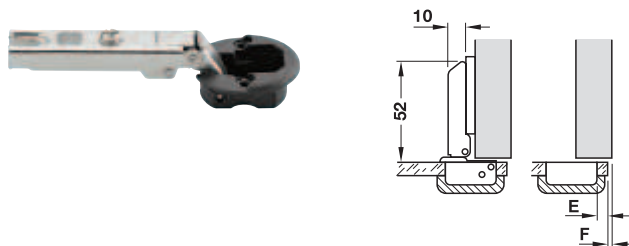
Indicație

Dimensiunile și specificațiile pentru rosturi din schițe și tabele sunt calculate:

- la setarea din fabrică
- cu distanță plăcuță de montaj de 0 mm

| Grosime sticlă mm | Distanță cupă mm | | | |
|----------------------|--|---|---|---|
| | 3 | 4 | 5 | 6 |
| 4 – 6 | acoperirea ușii la deschidere este de 1 mm | | | |

Aplicată / pentru colț



- Braț articulată: drept

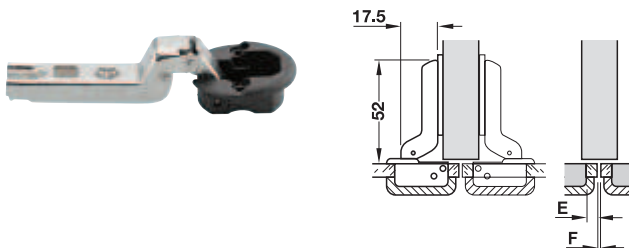
acoperire ușă mm

| 14 | 15 | 16 | 17 | 18 | 19 | 20 | 21 | |
|--------------------|----|----|----|-------------------------------|----|----|----|---|
| | | | | 3 | 4 | 5 | 6 | 0 |
| | | 3 | 4 | 5 | 6 | | | 2 |
| 3 | 4 | 5 | 6 | | | | | 4 |
| Distanță cupă E mm | | | | Distanță plăcuță de montaj mm | | | | |

| Fixare cupă pentru înșurubare | Nr. articol |
|----------------------------------|-------------|
| | 311.42.500 |

Ambalaj: 250 bucăți

Semiaplicată / de mijloc



- Braț articulată: semi-îngenuncheat

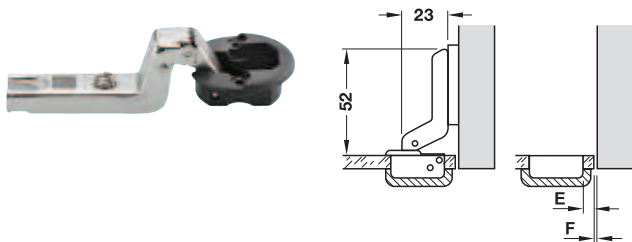
acoperire ușă mm

| 4 | 5 | 6 | 7 | 8 | 9 | 10 | 11 | |
|--------------------|---|---|---|-------------------------------|---|----|----|---|
| | | | | 3 | 4 | 5 | 6 | 0 |
| | | 3 | 4 | 5 | 6 | | | 2 |
| 3 | 4 | 5 | 6 | | | | | 4 |
| Distanță cupă E mm | | | | Distanță plăcuță de montaj mm | | | | |

| Fixare cupă pentru înșurubare | Nr. articol |
|----------------------------------|-------------|
| | 311.42.501 |

Ambalaj: 250 bucăți

Încadrată



• Braț articulată: îngenuncheat

| | | | | | | | | |
|--------------------|---|---|---|-------------------------------|----|----|----|---|
| acoperire ușă mm | | | | | | | | |
| 4 | 3 | 2 | 1 | 0 | -1 | -2 | -3 | |
| | | | | 3 | 4 | 5 | 6 | |
| | | | | | | | | 0 |
| | | | | | | | | 2 |
| | | | | | | | | 4 |
| Distanță cupă E mm | | | | Distanță plăcuță de montaj mm | | | | |

| | |
|----------------------------------|---------------------------|
| Fixare cupă pentru înșurubare | Nr. articol 311.42.502 |
|----------------------------------|---------------------------|

Ambalaj: 250 bucăți

MetallaMini A

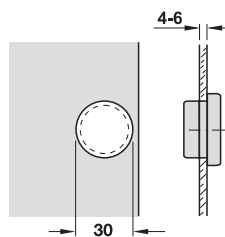
→ pentru utilizări pentru lezănă,
unghi de deschidere de 92°



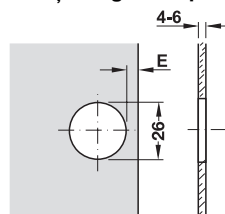
utilizare pentru lezănă cu plăcuță de montaj

- Material: cupă din plastic, braț articulată din oțel
- Suprafață: cupă neagră, braț articulată nichelat
- Fixare cupă: pentru înșurubare
- Montare: ușa suspendată de corp prin glisare cu tehnica de glisare A
- pentru grosime sticlă: 4 – 6 mm
- Posibilitate de reglare: 3-dimensional (cu plăcuță de montaj corespunzătoare)

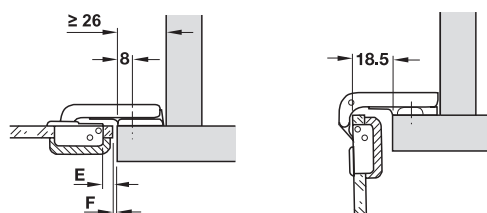
Dimensiune de încadrare



Schiță de găurire pentru fixare cupă



Lezănă pentru sticlă



| | |
|----------------------------------|---------------------------|
| Fixare cupă pentru înșurubare | Nr. articol 311.45.510 |
|----------------------------------|---------------------------|

Ambalaj: 250 bucăți

Capac pentru cupă

- Material: plastic



| | |
|----------------------|-------------|
| Suprafață | Nr. articol |
| culoarea aluminiului | 311.43.200 |
| culoarea cromului | 311.43.210 |

Ambalaj: 250 bucăți

Plăcuță de montaj

▶ FF 3.68