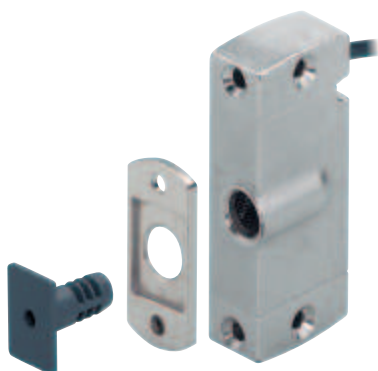
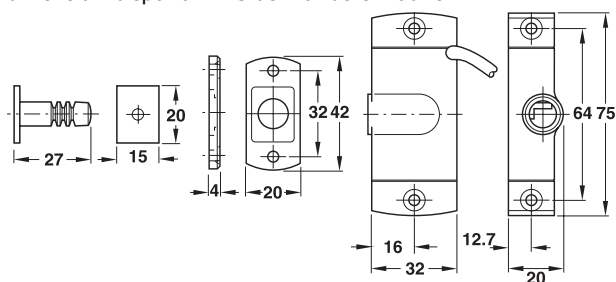


Încuietoare pentru mobilier FLC

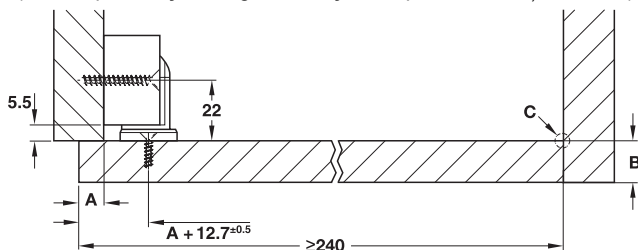


4

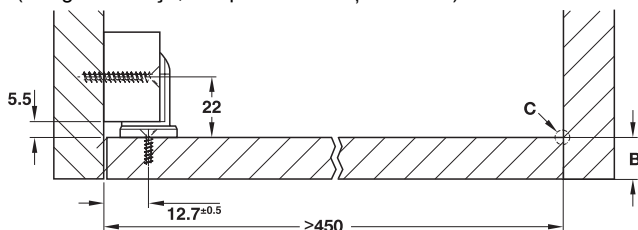
dimensiuni dispozitiv FLC de închidere mobilier



montaj la uși aplicate
(A = acoperire ușă, B = grosime ușă, C = punct de rotație teoretic)



montaj la uși încadrate
(B = grosime ușă, C = punct de rotație teoretic)



- Funcționare: închidere electromecanică, dacă nu există curent, încuietoarea este închisă pentru interior: mobilier și birou (rulouri, uși rotative, sertare)
- Domeniu de utilizare: carcasă și placă suport: nichelat
- Suprafață: bolț de închidere: gri sau metal
- Culoare: carcasă: zinc turnat sub presiune, placă suport: zinc
- Material: bolț de închidere flexibil pentru a suporta toleranțe, cable cu ștecher AMP
- Execuție:

Date tehnice

tensiune	12 V AC	
alimentare permanentă	≤50 mA	
	cu ușa închisă cu	
	bolț din plastic	bolț din metal
rezistență (conform DIN 68852)	200 N	700 N
lățime ușă	faceți o probă: cu ușă aplicată ≥240 mm cu ușă încadrată ≥450 mm	

Indicație

Placa suport poate fi înșurubată pe partea opusă cu un mâner de mobilier (distanță găuri 32 mm).

La utilizarea unui terminal de mobilă DFT și a mai multor încuietori mobilier FLC, încuietoile FLC se închid paralel. Prin șină de distribuție electronică OE pot fi comutate individual mai multe încuietori de mobilier FLC (cu închidere diferită).

Pentru montarea încuietorii de mobilier FLC este absolut necesar șablonul de găurire.

Set de livrare

- 1 încuietoare mobilier FLC cu cablu conectare
- 1 bolț închidere plastic gri
- 1 bolț închidere metal
- 1 placă suport
- 1 ștecher AMP

Execuție	Lungime cablu m	Nr. articol
FLC fără contact cu feedback cu bolț plastic	1	237.56.000
	3	237.56.002
	5	237.56.004
FLC-C cu contact cu feedback cu bolț plastic	1	237.56.030
	3	237.56.032
	5	237.56.034

Ambalaj: 1 bucată

Indicații pentru comandă

Vă rugăm comandați șablonul de găurire separat.

Vă rugăm să comandați separat bolțul de închidere din metal.

Terminal mobilier DFT/B Tag-it™-ISO	► FF 4.19
Șablon pentru găurire	► FF 4.13
Transformator	► FF 4.13

DGH-M-INT 2009, HDE-ro, 03/09; Dimensiunile au un caracter orientativ. Ne rezervăm dreptul de a le modifica.