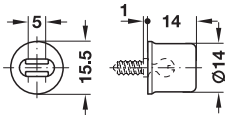
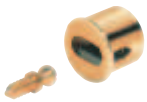
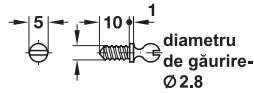


Prinzător

pentru uși din lemn



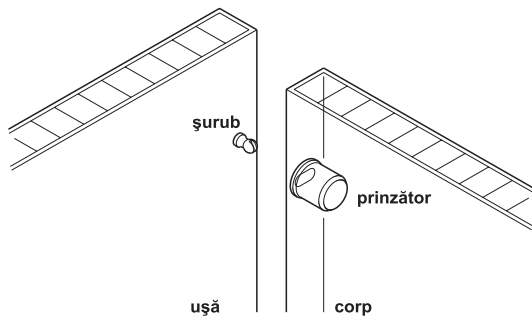
carcasă



șurub cu știft

- Material: prinzător și arc cu clemă: oțel, șurub cu știft: alamă
- Suprafață: prinzător: alămit, șurub cu știft: lucios

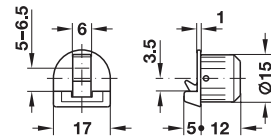
Montare



Montare	Nr. articol
pentru inserare	241.90.501

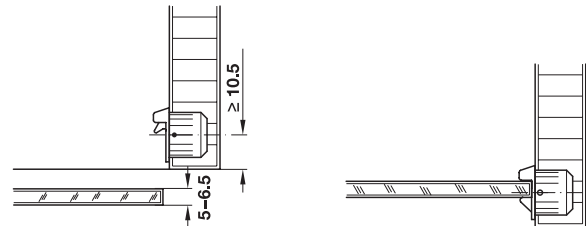
Ambalaj: 1 bucată

pentru uși din sticlă



- Domeniu de utilizare: pentru uși din sticlă, utilizabil și ca suport pentru poliță din sticlă
- pentru grosime sticlă: 5 – 6,5 mm
- Material: plastic
- Culoare: alb, maro sau negru cu rizuri longitudinale, asigurat astfel la rotire
- Execuție:
- Montare: pentru inserare în găuri cu diametrul de 15 mm

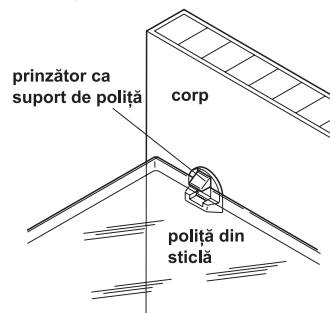
Montare



ușa din sticlă deschisă

ușa din sticlă închisă

Indicație



Rotit la 90°, acest prinzător poate fi utilizat și ca suport pentru poliță din sticlă. Polița din sticlă de 5 – 6,5 mm stă fixă pe opritorul prinzătorului, putând fi totuși ridicată în orice moment.

Culoare	Nr. articol
alb	243.30.700
maro	243.30.100
negru	243.30.300

Ambalaj: 50 bucăți