

Terminal DFT pentru mobilier

→ cu același tip de închidere

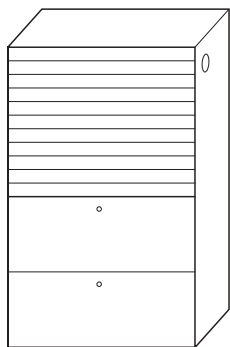
Sistemul de închidere mobilier Dialock poate fi comandat ca garnitură:

- pentru maxim 11 încuietori pentru mobilier FLC cu același tip de închidere, comandate central printr-un modul cu antenă pentru închidere și deschidere

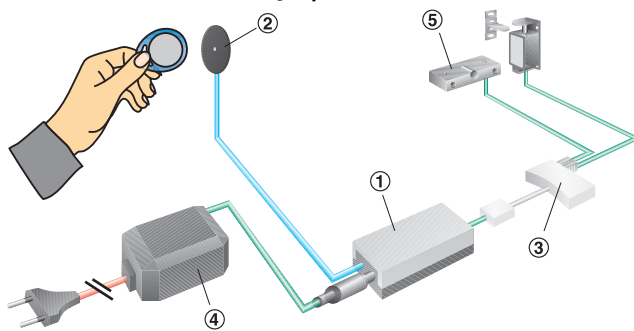
Toate componentele pot fi comandate și ca părți individuale.



4



Plan de comutare cu același tip de închidere



- 1 Terminal DFT pentru mobilier
- 2 Antenă DFANT 2
- 3 Șină de distribuție
- 4 Transformator
- 5 Încuietoare FLC

- **Execuție:** cu funcție de închidere cu zăvor (deschidere și închidere cu cheie electronică) sau cu funcție de încuietoare (deschidere cu cheie electronică, închidere automată după 3 secunde)
- **Domeniu de utilizare:** seifuri, cutii de triere a scrisorilor, soluții pentru magazine, dulap cu maxim 11 încuietori pentru mobilier FLC, cu același tip de închidere

Set de livrare

- 1 terminal DFT pentru mobilier
- 1 antenă DFANT 2
- 1 transformator cu 2 prize AMP
- 1 șină de distribuție cu 6 prize AMP

Tehnologie	Nr. articol
procesor Tag-it™-ISO	237.58.171

Ambalaj: 1 set

Indicații pentru comandă

- În garnitură nu se găsesc cheile electronice Dialock și încuietoarea FLC. Vă rugăm să le comandați separat.
- Dacă se utilizează mai mult de 6 încuietori FLC cu același tip de închidere, vă rugăm să comandați o șină de distribuție suplimentară.
- La terminalul DFT pentru mobilier cu funcția de încuietoare, pentru reglarea perioadei de închidere până la max. 120 s, mai comandați keycard-ul pentru configurare Dialock OPEN TIME 74.

Funcția de zăvorare

Pentru a activa funcția de zăvorare, scoateți puntea cu fir ("jumper-ul") de la racordurile 3 și 4 de pe releta de conexiuni. Apoi reșetați cu ajutorul unui "key card pentru resetare" (Nr. articol 917.42.027).

Pentru deactivarea regimului de schimbare și pentru a comuta pe ciclul de închidere, introduceți din nou puntea cu fir și executați din nou o "resetare simplă".

Acordați atenție instrucțiunilor de montare.

Dispozitiv FLC de închidere mobilier ▶ FF 4.12

Șină de distribuție cu 6 prize AMP ▶ FF 4.22

Key-Tag ▶ FF 4.26

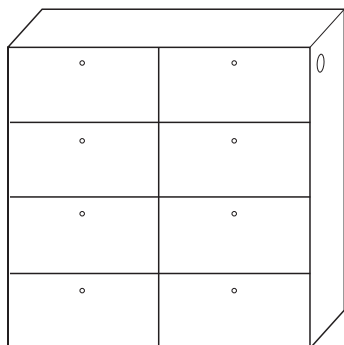
Card de programare ▶ FF 4.24

Terminal DFT pentru mobilier → cu moduri diferite de închidere, cu procesor Tag-it™-ISO

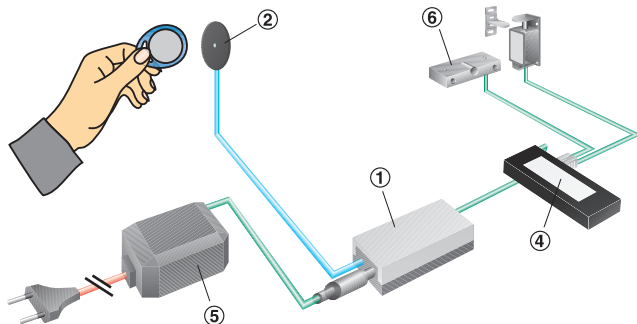
Sistemul de închidere mobilier Dialock poate fi comandat ca garnitură:

- pentru max. 8 încuietori FLC cu moduri diferite de închidere
- cu ajutorul unei șine de distribuție electronice, unitățile individuale pot fi comandate, deschise și închise. Funcțiile supraordonate, cunoscute la sistemele de închidere, pot fi executate fără probleme.

Toate componentele pot fi comandate și ca părți individuale.



Plan de comutare cu tipuri diferite de închidere



- 1 Terminal DFT pentru mobilier
- 2 Antenă DFANT 2
- 3 Cablu de legătură
- 4 Șină de distribuție electronică OE
- 5 Transformator
- 6 Dispozitiv FLC de închidere mobilier

- **Execuție:** cu funcție de închidere cu zăvor (deschidere și închidere cu cheie electronică) sau cu funcție de încuietoare (deschidere cu cheie electronică, închidere automată după 3 secunde)
- **Domeniu de utilizare:** de exemplu seifuri, cutii de triere a scrisorilor, dulapuri de medicamente și soluții pentru magazine pentru max. 8 încuietori FLC cu moduri diferite de închidere

Set de livrare

- 1 terminal DFT pentru mobilier
- 1 antenă DFANT 2
- 1 transformator cu 2 prize AMP
- 1 șină de distribuție electronică OE cu 8 prize AMP
- 1 cablu de legătură lungime 1000 mm (cablu în cascadă), cu prize Western

Tehnologie	Nr. articol
procesor Tag-it™-ISO	237.58.172

Ambalaj: 1 set

Indicații pentru comandă

- În garnitură nu se găsesc cheile electronice Dialock și încuietoarea FLC. Vă rugăm să le comandați separat.
- La terminalul DFT pentru mobilier cu funcția de încuietoare, pentru reglarea perioadei de închidere până la max. 120 s, mai comandați keycard-ul pentru configurare Dialock OPEN TIME 74.

Funcția de zăvorâre

Pentru a activa funcția de zăvorâre, scoateți puntea cu fir ("jumper-ul") de la racordurile 3 și 4 de pe regleta de conexiuni. Apoi reșetați cu ajutorul unui "key card pentru resetare" (Nr. articol 917.42.027).

Pentru deactivarea regimului de schimbare și pentru a comuta pe ciclul de închidere, introduceți din nou puntea cu fir și executați din nou o "resetare simplă".

Acordați atenție instrucțiunilor de montare.

Dispozitiv FLC de închidere mobilier	▶ FF 4.12
Șină de distribuție electronică OE	▶ FF 4.22
Key-Tag	▶ FF 4.26
Card de programare	▶ FF 4.24

Terminal DFT pentru mobilier

→ cu același tip sau cu tip diferit de închidere

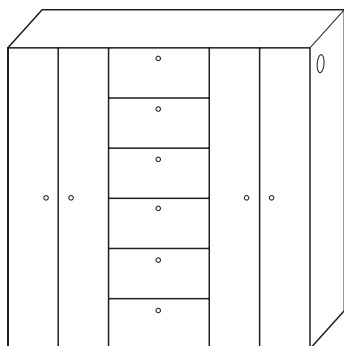
Sistemul de închidere mobilier Dialock poate fi comandat ca garnitură:

- combinarea încuietorilor cu închidere identică sau diferită
- pentru max. 11 încuietori FLC identice și 8 diferite

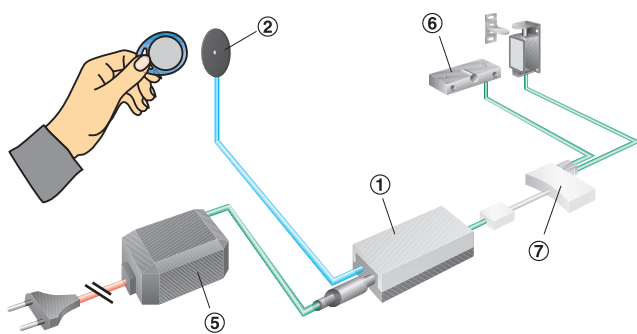
Toate componentele pot fi comandate și ca părți individuale.



4



Plan de comutare cu același tip sau cu tip diferit de închidere



- 1 Terminal DFT pentru mobilier
- 2 Antenă DFANT 2
- 3 Cablu de legătură
- 4 Șină de distribuție electronică OE
- 5 Transformator
- 6 Dispozitiv FLC de închidere mobilier
- 7 Șină de distribuție

- **Execuție:** cu funcție de închidere cu zăvor (deschidere și închidere cu cheie electronică) sau cu funcție de încuietoare (deschidere cu cheie electronică, închidere automată după 3 secunde)
- **Domeniu de utilizare:** de exemplu, la unități de dulap cu o partiționare accesibilă pentru toți angajații (până la 11 puncte de închidere) și o partiționare accesibilă doar unui anumit grup de persoane (până la 8 puncte de închidere)

Set de livrare

- 1 terminal mobilier DFT cu funcție de închidere
- 1 antenă DFANT 2
- 1 transformator cu 2 prize AMP
- 1 șină de distribuție electronică OE cu 8 prize AMP
- 1 cablu de legătură lungime 1000 mm (cablu în cascadă), cu prize Western
- 1 șină de distribuție cu 6 prize AMP

Tehnologie	Nr. articol
procesor Tag-it™-ISO	237.58.173

Ambalaj: 1 set

Indicații pentru comandă

- În garnitură nu se găsesc cheile electronice Dialock și încuietoarea FLC. Vă rugăm să le comandați separat.
- La terminalul DFT pentru mobilier cu funcția de încuietoare, pentru reglarea perioadei de închidere până la max. 120 s, mai comandați keycard-ul pentru configurare Dialock OPEN TIME 74.

Funcția de zăvorâre

Pentru a activa funcția de zăvorâre, scoateți puntea cu fir ("jumper-ul") de la racordurile 3 și 4 de pe releta de conexiuni. Apoi reșetați cu ajutorul unui "key card pentru resetare" (Nr. articol 917.42.027).

Pentru deactivarea regimului de schimbare și pentru a comuta pe ciclul de închidere, introduceți din nou puntea cu fir și executați din nou o "resetare simplă".

Acordați atenție instrucțiunilor de montare.

Dispozitiv FLC de închidere mobilier	▶ FF 4.12
Șină de distribuție electronică OE	▶ FF 4.22
Șină de distribuție cu 6 prize AMP	▶ FF 4.22
Key-Tag	▶ FF 4.26
Card de programare	▶ FF 4.24