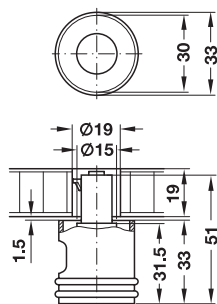




## → Mâner rotativ

pentru încuietoare cu bară rotativă Standard-Nova Symo



- Domeniu de utilizare: pentru încuietoare cu bară rotativă Standard-Nova Symo cu prindere pe stânga
- Material: zinc turnat sub presiune
- Opritor: stânga
- Execuție: cu inele și scoica mânerului pentru introducere
- Montare:

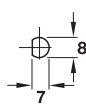
Suprafață	Nr. articol
cromat mat	229.84.603

Ambalaj: 20 bucăți

## → Bară profilată



diametru 6 mm



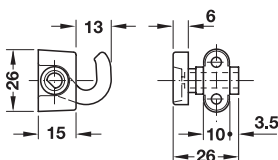
diametru 8 mm

- Material: oțel
- Suprafață: nichelat

Diametru mm	Lungime mm	Nr. articol
6	2000	226.07.209
	2500	226.07.254
8	2000	226.67.205
	2500	226.67.250

Ambalaj: 1 bucată

## → Cârlig de prindere pentru înșurubare

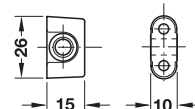


- Domeniu de utilizare: pentru bare profilate cu diametru de 6 sau 8 mm
- Material: zinc turnat sub presiune
- Suprafață: nichelat
- Execuție: cu ghidaj din plastic pentru înșurubare
- Montare:

pentru diametru mm	Nr. articol
6	226.30.761
8	226.30.781

Ambalaj: 1 pereche

## → Ghidaj pentru bară pentru înșurubare

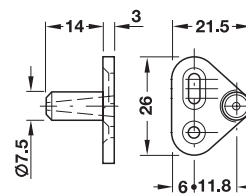


- Domeniu de utilizare: pentru bare profilate cu diametru de 6 sau 8 mm
- Material: zinc turnat sub presiune
- Suprafață: nichelat
- Execuție: cu ghidaj din plastic pentru înșurubare
- Montare:

pentru diametru mm	Nr. articol
6	239.75.761
8	239.75.781

Ambalaj: 200 bucăți

## → Bolț de închidere cu plăcuță de înșurubare



- Material: zinc turnat sub presiune
- Montare: pentru șuruburi (reglare cu gaură ovală)

Suprafață	Nr. articol
nichelat lucios	226.57.708

Ambalaj: 200 bucăți