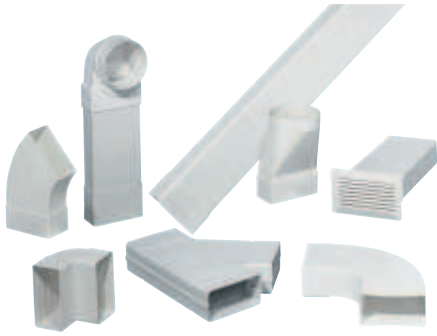
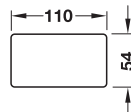
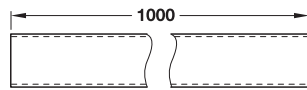


Flachkanal-System 100 flach



- Werkstoff: Kunststoff
- Farbe: weiß

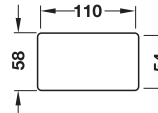
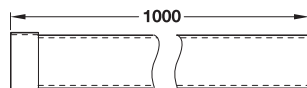
→ Flachrohr
ohne Muffe



	Artikel-Nr.
ohne Muffe	500.90.000

Abpackung: 1 Stück

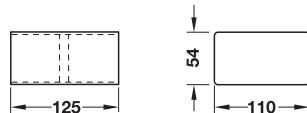
mit Muffe



	Artikel-Nr.
mit Muffe	500.90.001

Abpackung: 1 Stück

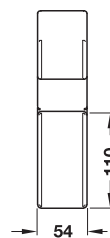
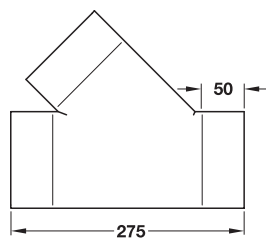
→ Verbinder



	Artikel-Nr.
Verbinder	500.90.050

Abpackung: 1 Stück

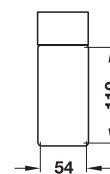
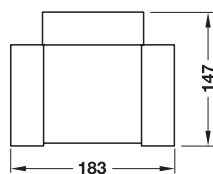
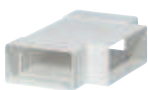
→ T-Stück
seitlich, 45



	Artikel-Nr.
seitlich, 45	500.90.051

Abpackung: 1 Stück

seitlich, 90

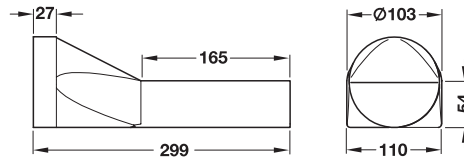


	Artikel-Nr.
seitlich, 90	500.90.052

Abpackung: 1 Stück

5

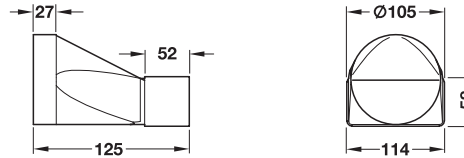
→ Übergangsstück
flach/rund



	Artikel-Nr.
flach/rund	500.90.020

Abpackung: 1 Stück

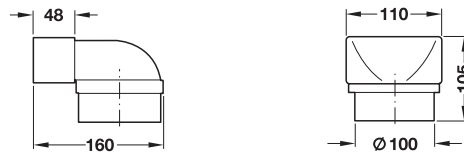
flach/rund, mit Muffe



	Artikel-Nr.
flach/rund, mit Muffe	500.90.021

Abpackung: 1 Stück

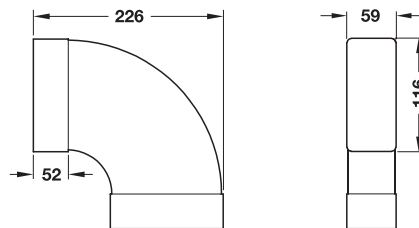
flach/rund, 90°, mit Muffe und Stutzen



	Artikel-Nr.
flach/rund, 90°, mit Muffe und Stutzen	500.90.030

Abpackung: 1 Stück

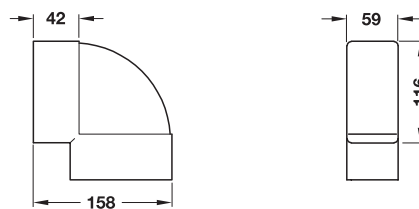
→ Bogen
waagrecht, 90°, mit Muffe



	Artikel-Nr.
waagrecht, 90°, mit Muffe	500.90.040

Abpackung: 1 Stück

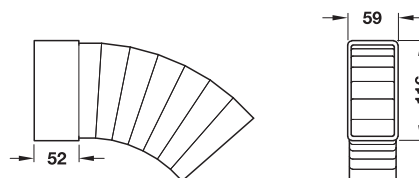
waagrecht, kurz, 90°, mit Muffe



	Artikel-Nr.
waagrecht, kurz, 90°, mit Muffe	500.90.041

Abpackung: 1 Stück

waagrecht, 0 bis 49°, mit Muffe



	Artikel-Nr.
waagrecht, 0 bis 49°, mit Muffe	500.90.043

Abpackung: 1 Stück

senkrecht, 90°, mit Muffe

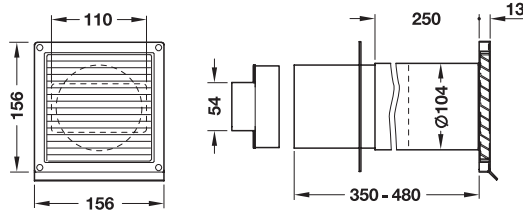
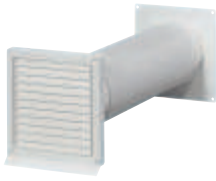


	Artikel-Nr.
senkrecht, 90°, mit Muffe	500.90.042

Abpackung: 1 Stück

→ Teleskop-Mauerkasten
mit Rückstauklappe

rund, für Abluft
mit Rückstauklappe

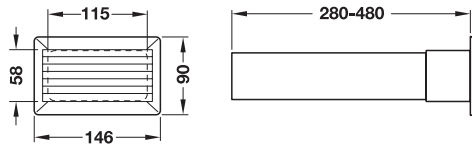


- Mauerdurchbruch: \varnothing 110 mm

	Artikel-Nr.
rund, für Abluft	500.90.060

Abpackung: 1 Stück

flach, für Abluft
mit Rückstauklappe



- Mauerdurchbruch: 120 x 60 mm (B x H)

	Artikel-Nr.
flach, für Abluft	500.90.061

Abpackung: 1 Stück

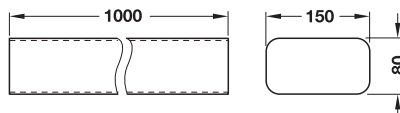
5

Flachkanal-System 125 soft



- Werkstoff: Kunststoff weiß
- Farbe: weiß

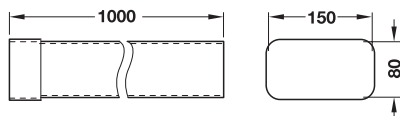
→ Flachrohr
ohne Muffe



	Artikel-Nr.
ohne Muffe	500.90.300

Abpackung: 1 Stück

mit Muffe



	Artikel-Nr.
mit Muffe	500.90.301

Abpackung: 1 Stück

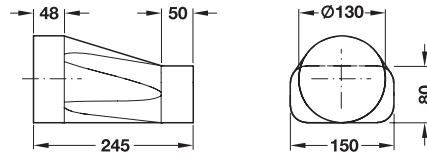
→ Verbinder



	Artikel-Nr.
Verbinder	500.90.350

Abpackung: 1 Stück

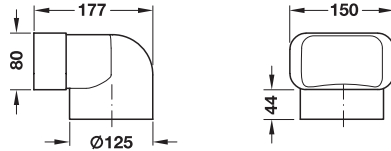
→ Übergangsstück
flach/rund, mit Muffe



	Artikel-Nr.
flach/rund, mit Muffe	500.90.320

Abpackung: 1 Stück

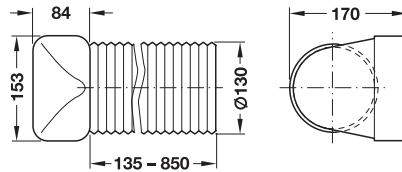
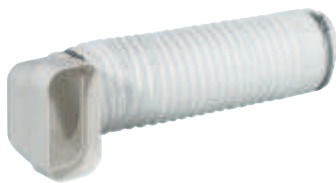
flach/rund, 90 , mit Muffe und Stutzen



	Artikel-Nr.
flach/rund, 90 , mit Muffe und Stutzen	500.90.330

Abpackung: 1 Stück

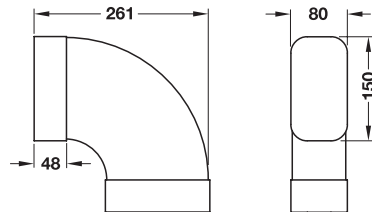
flach/rund, 90 , mit Muffe und Schlauch



	Artikel-Nr.
flach/rund, 90 , mit Muffe und Schlauch	500.90.331

Abpackung: 1 Stück

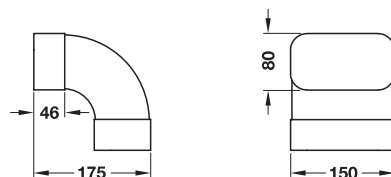
→ Bogen
waagrecht, 90 , mit Muffe



	Artikel-Nr.
waagrecht, 90 , mit Muffe	500.90.340

Abpackung: 1 Stück

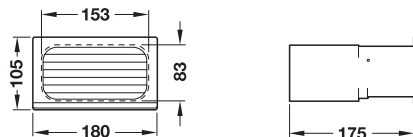
senkrecht, 90 , mit Muffe



	Artikel-Nr.
senkrecht, 90 , mit Muffe	500.90.341

Abpackung: 1 Stück

→ Außengitter
mit Rückstauklappe

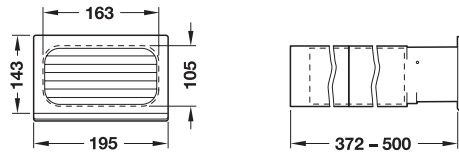


	Artikel-Nr.
Außengitter	500.90.380

Abpackung: 1 Stück

→ Teleskop-Mauerkasten
mit Rückstauklappe

für Abluft, flach

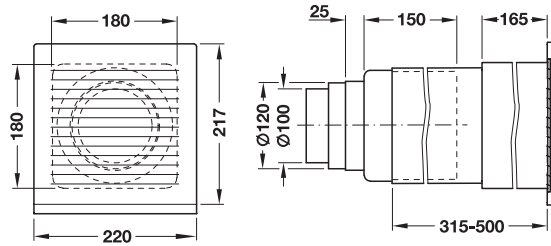


- Mauerdurchbruch: 165 x 90 mm (B x H)

	Artikel-Nr.
für Abluft, flach	500.90.360

Abpackung: 1 Stück

für Abluft, quadratisch

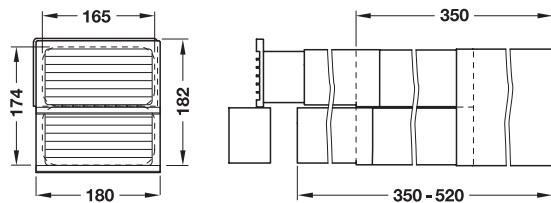


- Mauerdurchbruch: 180 x 180 mm (B x H)
- Wird zusammen mit Übergangsstück (Artikel-Nr. 500.90.331) eingesetzt.

	Artikel-Nr.
für Abluft, quadratisch	500.90.361

Abpackung: 1 Stück

für Ab- und Zuluft

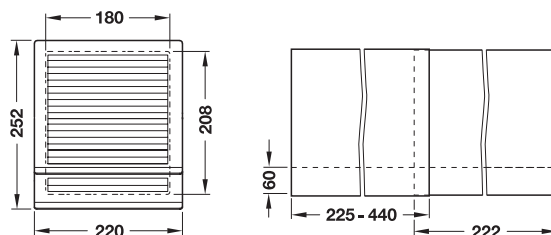


- Mauerdurchbruch: 165 x 175 mm (B x H)

	Artikel-Nr.
für Ab- und Zuluft	500.90.370

Abpackung: 1 Stück

für Ab- und Zuluft, groß



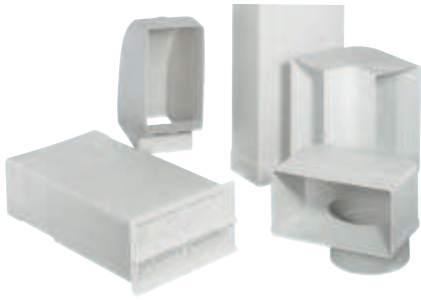
- Mauerdurchbruch: 190 x 220 mm (B x H)

	Artikel-Nr.
für Ab- und Zuluft, groß	500.90.371

Abpackung: 1 Stück

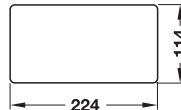
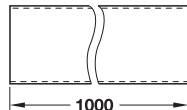
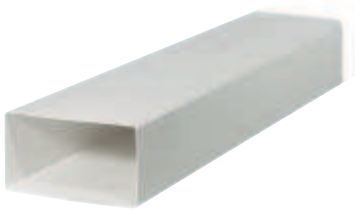
5

Flachkanal-System 150 Turbo



- Werkstoff: Kunststoff
- Farbe: weiß

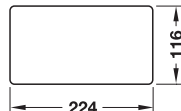
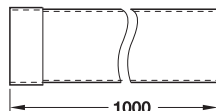
→ Flachrohr
ohne Muffe



	Artikel-Nr.
ohne Muffe	500.90.400

Abpackung: 1 Stück

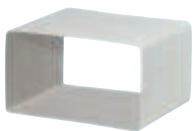
mit Muffe



	Artikel-Nr.
mit Muffe	500.90.401

Abpackung: 1 Stück

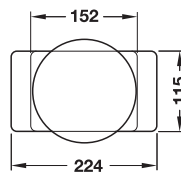
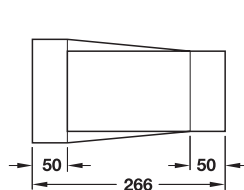
→ Verbinder



	Artikel-Nr.
Verbinder	500.90.450

Abpackung: 1 Stück

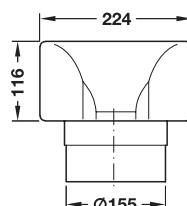
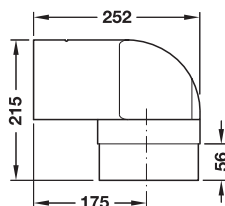
→ Übergangsstück
flach/rund



	Artikel-Nr.
flach/rund	500.90.420

Abpackung: 1 Stück

flach/rund, 90 , mit Stutzen

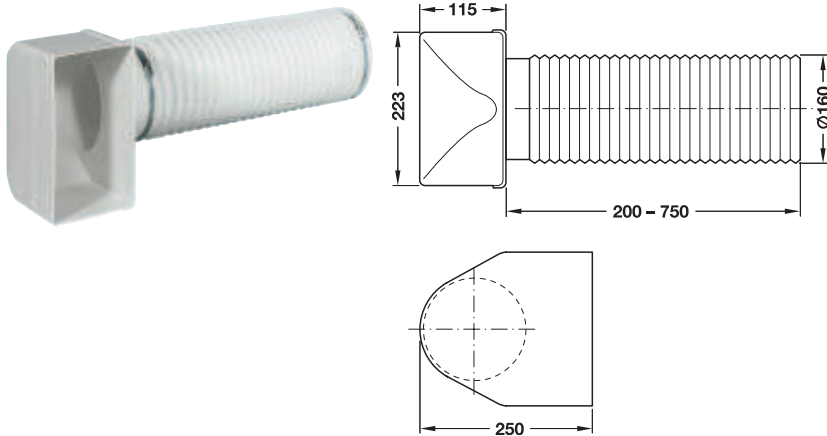


	Artikel-Nr.
flach/rund, 90 , mit Stutzen	500.90.430

Abpackung: 1 Stück

DGH-M 2007, HDE, 02/07, Maßangaben unverbindlich. Konstruktionsänderungen vorbehalten.

flach/rund, 90°, mit Muffe und Schlauch

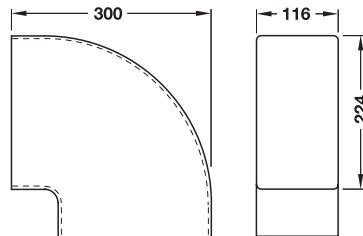
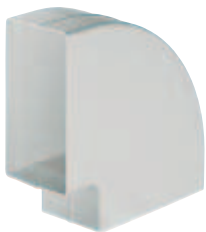


Artikel-Nr.	500.90.431
flach/rund, 90°, mit Muffe und Schlauch	

Abpackung: 1 Stück

→ Bogen
waagrecht, 90°

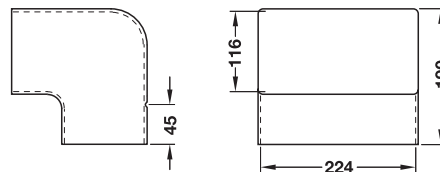
5



Artikel-Nr.	500.90.440
waagrecht, 90°	

Abpackung: 1 Stück

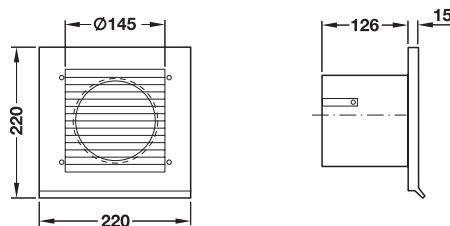
senkrecht, 90°



Artikel-Nr.	500.90.441
senkrecht, 90°	

Abpackung: 1 Stück

→ Außengitter
mit Rückstauklappe

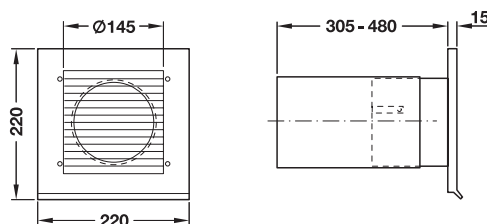


Artikel-Nr.	500.90.480
Außengitter	

Abpackung: 1 Stück

→ Teleskop-Mauerkasten
mit Rückstauklappe

für Abluft, rund

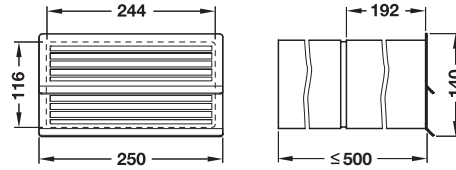


- Mauerdurchbruch: Durchmesser 60 mm

Artikel-Nr.	500.90.460
rund, für Abluft	

Abpackung: 1 Stück

für Abluft, mit Muffe

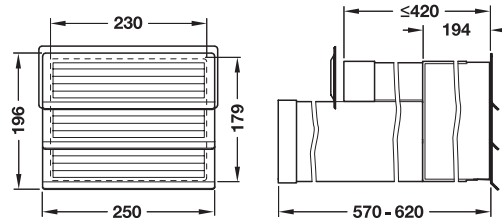


- Mauerdurchbruch: 230 x 130 mm (B x H)

	Artikel-Nr.
für Abluft, mit Muffe	500.90.461

Abpackung: 1 Stück

für Ab- und Zuluft, mit Muffe

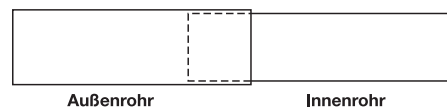


- Mauerdurchbruch: 240 x 185 mm (B x H)

	Artikel-Nr.
für Ab- und Zuluft, mit Muffe	500.90.471

Abpackung: 1 Stück

Rundrohr

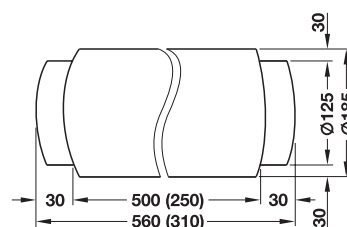
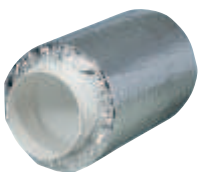


- Einsatzbereich: für Dunstabzugshauben in Verbindung mit den Flachkanal-Systemen 100 Flach, 125 Soft und 150 Turbo
- Werkstoff: Kunststoff
- Farbe: weiß
- Länge: 1000 mm

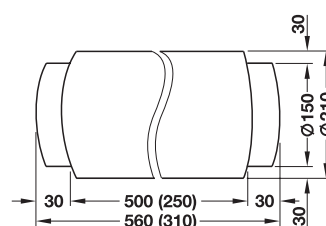
	Durchmesser mm	Artikel-Nr.
für System 100 Flach		
Außenrohr	Ø 104	500.90.010
Innenrohr	Ø 100	500.90.011
für System 125 Soft		
Außenrohr	Ø 129	500.90.310
Innenrohr	Ø 125	500.90.311
für System 150 Turbo		
Außenrohr	Ø 152	500.90.410
Innenrohr	Ø 148	500.90.411

Abpackung: 1 Stück

Schalldämpfer



Nenndurchmesser 125 mm



Nenndurchmesser 150 mm

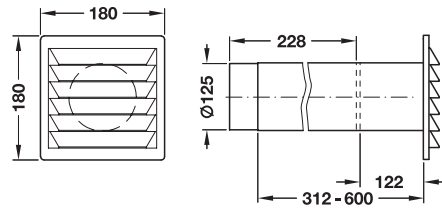
- Werkstoff: Kunststoff, Schallschuttkern aus Schaumstoff, mit Aluminiumfolie umwickelt
- Länge: Schallschuttkern 250 oder 500 mm
- Ausführung: ausziehbar, mit Anschlussstutzen

Länge mm	Artikel-Nr.
Nenndurchmesser 125 mm	
Schallschuttkern 250	500.90.390
Schallschuttkern 500	500.90.391
Nenndurchmesser 150 mm	
Schallschuttkern 250	500.90.490
Schallschuttkern 500	500.90.491

Abpackung: 1 Stück

Teleskop-Mauerkasten

mit Rückstauklappe



- Werkstoff: Edelstahl
- Länge: bis 600 mm ausziehbar

Durchmesser mm	Mauerdurchbruch mm	Artikel-Nr.
100	Ø 110	500.90.062
125	Ø 140	500.90.362
150	Ø 160	500.90.462

Abpackung: 1 Stück

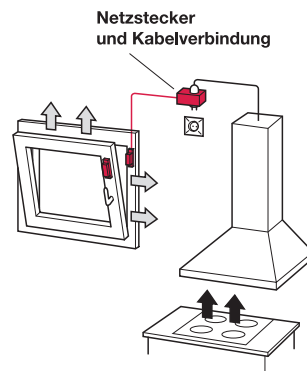
Fensterkontaktschalter

für vorgeschriebenen Betrieb der Dunstabzugshaube bei geöffnetem Fenster

→ mit Kabelverbindung



5

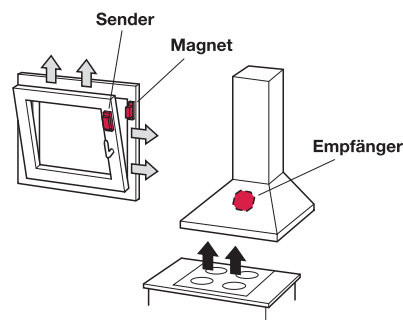


- Werkstoff: Kunststoff
- Farbe: Gehäuse schwarz, Kontaktschalter weiß
- Ausführung: 3 m Anschlusskabel mit Reed-Kontakt, 750 W Schaltleistung

	Artikel-Nr.
mit Kabelverbindung	500.21.090

Abpackung: 1 Stück

→ mit Funkfernsteuerung



- Werkstoff: Kunststoff
- Farbe: weiß
- Ausführung: 1000 W Schaltleistung, Frequenz 433 Mhz (codierbar), Senderreichweite 20 m

Lieferumfang

12-V-Batterie für Sender
mit Befestigungsmaterial
Bedienungsanleitung

	Artikel-Nr.
mit Funkfernsteuerung	500.21.091

Abpackung: 1 Stück

Montage

- Empfänger wird in die Stromzuführung des Dunstabzugshauben-Motors eingebaut (Beleuchtungsfunktion bleibt erhalten).
- Sendeeinheit (Magnet und Sender) wird an Fenster oder Tür befestigt.