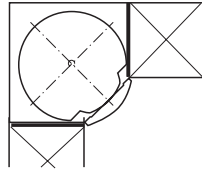


**Vollkreis-Drehbeschlag**



- Ausführung: mit Türautomatik und pneumatischer Dämpfung
- für lichte Korpushöhe: 709 mm
- für Seitenwanddicke: 16 oder 19 mm

5

→ Drehbeschlag



- Werkstoff: Stahl
- Oberfläche: kunststoffbeschichtet weißaluminium, RAL 9006, Lagerkreuz: reinweiß, RAL 9010 für bombierte Türen
- Einsatzbereich:

**Montagehinweis**

Herdschrank, Geschirrspüler, Spüle und Kochfeld nicht in unmittelbarer Nähe einbauen.

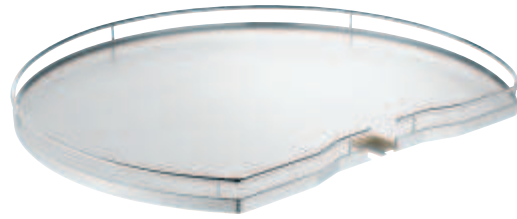
**Lieferumfang**

- 1 Grundbeschlag
- 1 Lagerkreuz
- 1 Satz Befestigungsmaterial
- 1 Montageanleitung

|              |             |
|--------------|-------------|
|              | Artikel-Nr. |
| Drehbeschlag | 542.38.200  |

Abpackung: 1 Garnitur

→ Segmentböden und bombierte Tür



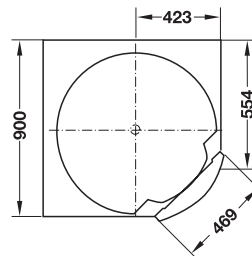
edelstahlfarben



aluminiumfarben

- Werkstoff: Segmentboden: Spanplatte, Umrandung: Stahl, Tür: Aluminium
- Oberfläche/Farbe: Segmentboden: weiß, Umrandung: verchromt poliert, Tür: edelstahl- oder aluminiumfarben

**Einbaumaß**



**Lieferumfang**

- 2 Segmentböden
- 1 bombierte Tür

| Oberfläche/Farbe                       | Artikel-Nr. |
|----------------------------------------|-------------|
| Tür: edelstahlfarben mit Längsstreifen | 542.38.150  |
| Tür: aluminiumfarben quer geriffelt    | 542.38.950  |

Abpackung: 1 Satz

DGH-M 2007, HDE, 02/07: Maßangaben unverbindlich. Konstruktionsänderungen vorbehalten.