

Halbkreis-Schwenkkorb

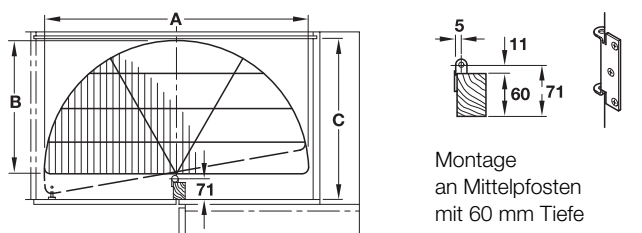
mit Drahtumrandung



- Einsatzbereich: für aufliegende Türen
- Werkstoff: Stahl
- Oberfläche: kunststoffbeschichtet weiß
- Ausführung: mit Schwenkbeschlag und Mitnehmer für unteren Schwenkkorb
- Montage: zum Schrauben an den Mittelpfosten
- Tragkraft: max. 14 kg



Einbaumaß



für Drehtüren ab Breite mm	Maß A mm	Maß B mm	Maß C mm	Artikel-Nr.
370	650	330	min. 415	541.63.012
425	770	390	min. 475	541.63.021
440	800	405	min. 490	541.63.049
490	890	450	min. 530	541.63.030

Abpackung: 1 Stück

→ Zubehör

Türschoner

für Halbkreis-Schwenkkorb mit Drahtumrandung



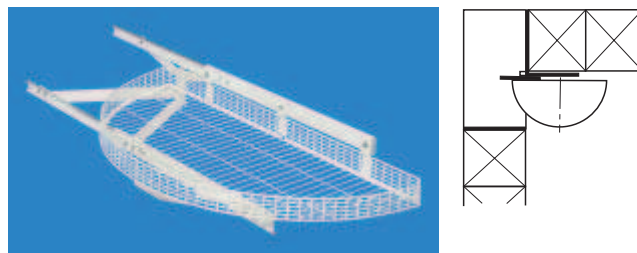
- Einsatzbereich: zum Schutz der Tür
- Werkstoff: Kunststoff
- Oberfläche: weiß
- Montage: zum Aufstecken auf die Ecken

	Artikel-Nr.
Türschoner	541.63.932

Abpackung: 20 Stück

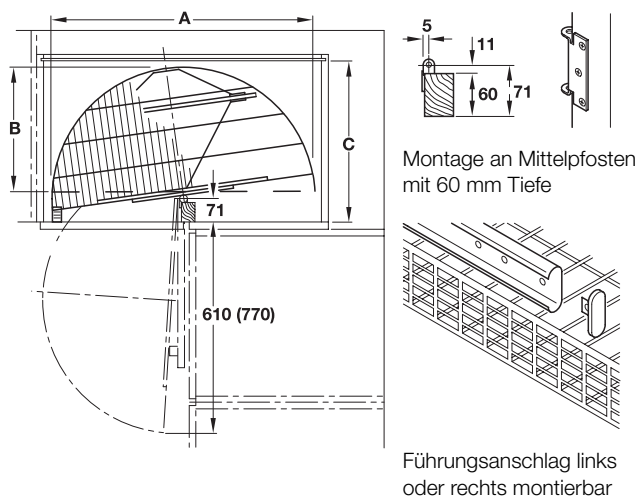
Halbkreis-Schwenkkorb, ausziehbar

mit Lochblechumrandung



- Einsatzbereich: für aufliegende Türen
- Werkstoff: Stahl
- Oberfläche: kunststoffbeschichtet weiß
- Ausführung: mit Schwenk- und Ausziehbeschlag
- Anschlag: links und rechts verwendbar durch Ummontieren des Führungsanschlags
- Montage: zum Schrauben an den Mittelpfosten
- Tragkraft: max. 14 kg

Einbaumaß



für Drehtüren ab Breite mm	Maß A mm	Maß B mm	Maß C mm	Artikel-Nr.
425	770	400	min. 485	541.63.718
490	890	460	min. 540	541.63.727

Abpackung: 1 Stück