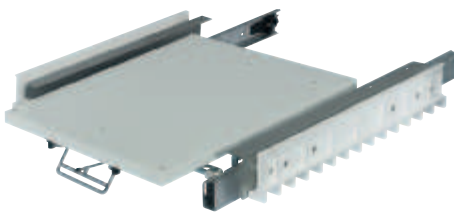


Feronerie pentru masă extensibilă

→ **Sarcină 20 kg**
 fără blat de lucru



- Material: extensie: oțel, suport lateral: plastic
- Suprafață/culoare: extensie: acoperit cu plastic, aluminiu alb, RAL 9006, suport lateral: gri 600 mm
- pentru lățimi ale corpului de:
- Lățime interioară a corpului: 568 mm la grosime perete lateral 16 mm , 562 mm la grosime perete lateral 19 mm
- înălțime interioară a corpului: min. 110 mm



pentru bucătării mici, compacte, pentru extinderea temporară a suprafeței de lucru

Instrucțiuni de montare

Pentru feronerie pentru masa extensibilă este necesară o poliță cu dimensiunile 555 x 460 x 16 mm (L x A x Î).

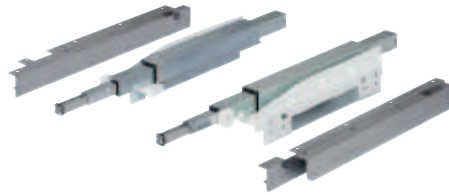
Adâncime interioară a corpului mm	Nr. articol
min. 500	505.71.900

Ambalaj: 1 garnitură

Indicație

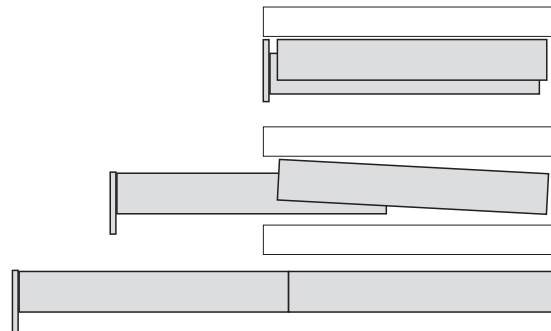
Sunt disponibile și alte sisteme la cerere.

→ **Sarcină 30 kg**
 fără blat de lucru



- Material: oțel
- Suprafață: zincat sau acoperit cu plastic, aluminiu alb, RAL 9006
- Execuție: înecare automată a plintei frontale, la nivelul blatului suplimentar de lucru, cu acoperirea laterală a sistemului tehnic de feronerie

Funcționare



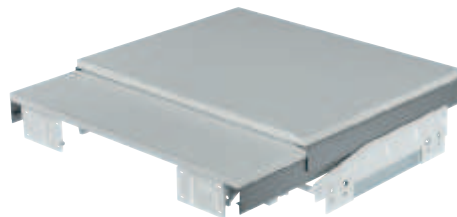
Set de livrare

1 feronerie pentru masă extensibilă
 1 instrucțiuni de montare

Adâncime interioară a corpului mm	Lungimea extensiei mm	Nr. articol
min. 420	610	505.70.210
min. 500	810	505.70.200

Ambalaj: 1 garnitură

cu blat de lucru



- Material: blat de lucru: PAL
- Execuție: blat de lucru cu cant gros
- Suprafață: blat de lucru: acoperit cu plastic, alb 600 mm
- pentru lățimi ale corpului de:
- utilizabil pentru: lățime perete lateral corp de 16 sau 19 mm

Set de livrare

1 feronerie pentru masă extensibilă cu blat de lucru
 2 distanțiere pentru compensare perete lateral
 1 instrucțiuni de montare

Adâncime interioară a corpului mm	Lungimea extensiei mm	Nr. articol
min. 500	810	505.70.207

Ambalaj: 1 garnitură