

Zubehör Moovit

→ **Hängemappen-Set Moovit**



- Hängemappenprofil farblich passend zu den Zargen
- Neigung der Front durch Drehen der Rellingstange ± 2 mm verstellbar

- Werkstoff: Hängemappenprofil: Aluminium, Relling: Stahl, Aufnahme: Kunststoff beschichtet
- Oberfläche: grau metallic
- Farbe: grau metallic

Lieferumfang

- 2 Hängemappenprofile
- 2 Rellingstangen
- 4 Frontadapter (je 2 zum Einpressen und zum Schrauben)
- 2 Rückwandadapter

Nennlänge mm	Artikel-Nr.
350	427.72.202
500	427.72.205

Abpackung: 1 Garnitur

→ **Einsatzschale**

zum Organisieren von Kleinteilen auf einer Ebene

- Einsatzbereich: für Organisationsschubkästen mit min. 392 mm lichter Einbaubreite
- Maße (B x T x H): 326 x 326 x 30 mm
- Werkstoff: Kunststoff
- Ausführung: Einsatzschale mit 10 Fächern
- Montage: zum Einstellen



Einbaubreite mm	Farbe	Artikel-Nr.
392	schwarz, RAL 9011	429.24.369

Abpackung: 1 Stück

→ **Materialschale mit Rand**

zum Organisieren von Kleinteilen auf einer Ebene

- Einsatzbereich: für Schubkästen mit Einbaubreite 380 oder 392 mm
- Maße (B x T x H): 342 x 243 x 25 mm
- Werkstoff: Kunststoff
- Ausführung: auf dem Rand des Schubkastens stufenlos verschiebbar
- Montage: zum Einhängen



Einbaubreite mm	Farbe	Artikel-Nr.
392	schwarz, RAL 9011	429.24.351

Abpackung: 1 Stück

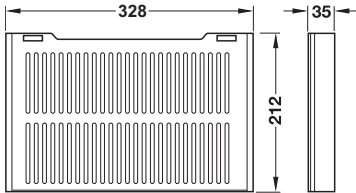
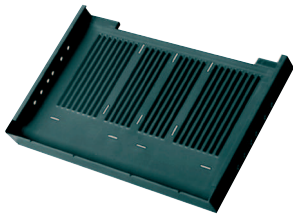
Bestellhinweis

Ab 1000 Stück auch mit Firmenlogo lieferbar.

DGH-M 2007, HDE, 02/07, Maßangaben unverbindlich. Konstruktionsänderungen vorbehalten.

→ Schrägablage

zur Organisation von Formularen DIN A4



- Maße (B x T x H): 328 x 212 x 35 mm
- Ausführung: mit variabel einstellbarer Neigung
- Werkstoff: Kunststoff
- Farbe: schwarz, RAL 9011
- Montage: zum Einstellen

Montage

Montagehinweis

- Zur Unterteilung von Organisationsschubkästen in der Tiefe Trennsteg verwenden.
- Ab einer Schubkastenblendenhöhe von 187 mm müssen zusätzlich Blendenstützen montiert werden.

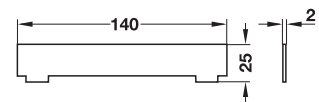
für Einbaubreite mm	Artikel-Nr.
392	429.76.311

Abpackung: 1 oder 10 Stück

Teilungssteg



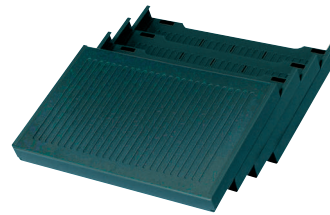
- Einsatzbereich: zur Unterteilung von Schrägablagen
- Werkstoff: Kunststoff
- Farbe: schwarz, RAL 9011
- Montage: zum Eindrücken in Schrägablagen



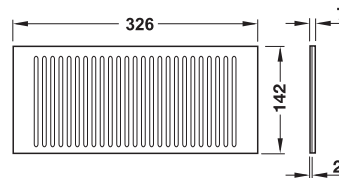
Teilungssteg	Artikel-Nr.
	429.76.395

Abpackung: 1 oder 10 Stück

Abdeckung



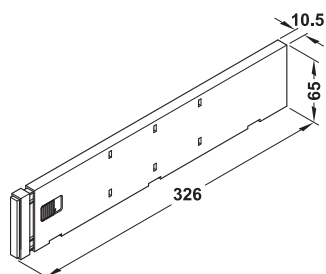
- Einsatzbereich: zur Organisation von Formularen DIN A4
- Werkstoff: Kunststoff
- Farbe: schwarz, RAL 9011
- Montage: zum Einschieben in die letzte Schrägablage



Einbaubreite mm	Maße (B x T x H) mm	Farbe	Artikel-Nr.
392	326 x 142 x 7	schwarz, RAL 9011	429.76.331

Abpackung: 1 Stück

→ Trennsteg Moovit

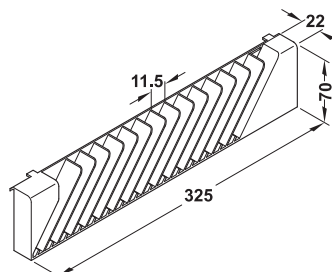
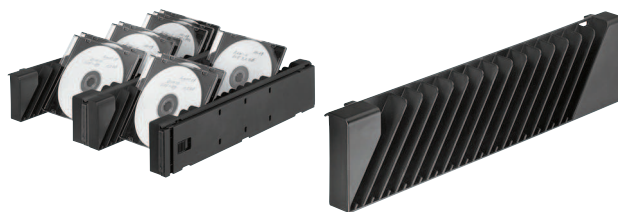


- Maße (L x B x H): 326 x 10,5 x 65 mm
- Werkstoff: Kunststoff

Farbe	Artikel-Nr.
schwarz	427.73.310

Abpackung: 1 Stück

→ CD-Archiv Moovit



- Maße (L x B x H): 325 x 34 x 70 mm
- Werkstoff: Kunststoff

Farbe	Fassungsvermögen Stück	Artikel-Nr.
schwarz	15	427.73.300

Abpackung: 1 Stück

Bestellhinweis

Für 1 CD-Archiv 2 Trennstege bestellen.

Für jedes weitere CD-Archiv 1 Trennsteg betellen.

Schließsystem für Moovit



- Ⓐ Zentral-Verschlussstange
- Ⓑ Zentral-Drehverschluss wahlweise für Plättchenzylinder oder Stiftzylinder
- Ⓒ Zylinderkern-Symo nur bei Verwendung mit Zentral-Drehverschluss Symo erforderlich

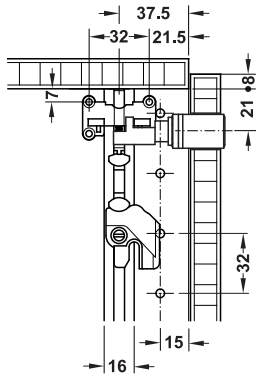
• Einsatzbereich: zur zentralen Verriegelung von Moovit Zargen im System 32

Bestellhinweis

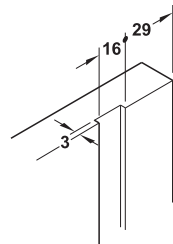
Das Schließsystem Moovit besteht aus 2 (3) Einzelteilen, die einzeln bestellt werden müssen:

- Ⓐ Zentralverschlussstange
- Ⓑ Zentral-Drehverschluss Plättchenzylinder- Symo oder Stiftzylinder-Wechselkern
- Ⓒ Zylinderkern Symo, nur bei Verwendung mit Zentral-Drehverschluss Symo erforderlich

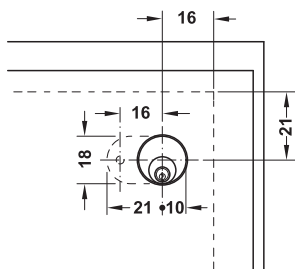
Funktion



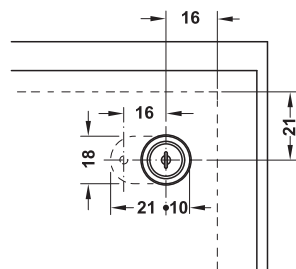
Fräsmaße



Der Zentral-Drehverschluss Symo verriegelt in die seitlich eingefräste Zentral-Verschlussstange.

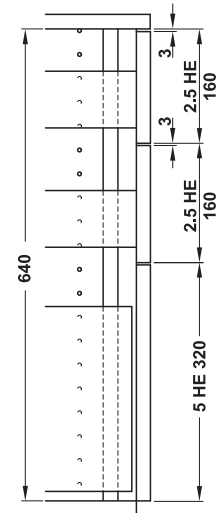


Drehverschluss mit
Stiftzylinder



Zentral-Drehverschluss Symo,
Zylinderkern Symo

→ Zentral-Verschlussstange



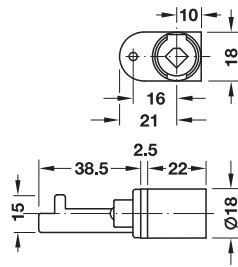
Einbaubeispiel 10 HE

- Werkstoff: Zentral-Verschlussstange: Stahl, Anschraublager: Zinkdruckguss, Sperrer: Kunststoff
- Oberfläche: Zentral-Verschlussstange: verzinkt, Anschraublager: blank, Sperrer: schwarz mit Anschraublager und montierten Sperrern
- Ausführung: zum Schrauben in System 32
- Montage:

Höheneinheiten HE	Höheneinteilung	Einbauhöhe mm	Artikel-Nr.
7,5	2,5-2,5-2,5	480	237.89.302
10	2,5-2,5-2,5-2,5	640	237.89.306

Abpackung: 1 Stück

→ Zentral-Drehverschluss Symo



- Einsatzbereich: für Zylinderkerne Symo, die bauseits von vorne eingesetzt werden
- Werkstoff: Zinkdruckguss
- Oberfläche: vernickelt matt
- Schließweg: 180 (rechts)
- Ausführung: mit Verriegelungszapfen
- Durchmesser: Zylinder 18 mm
- Länge: Zylinder-Gehäuse 22 mm
- Montage: zum Schrauben

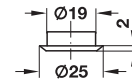
Hinweis

Je nach Anforderung kann ohne Berücksichtigung eines Schließplanes das entsprechende Schloss frei gewählt werden. Der Zylinderkern wird später bauseits montiert, völlig unabhängig von den eingebauten Schlössern. Das Einsetzen der Zylinderkerne erfolgt problemlos ohne Werkzeuge, nur mit Hilfe des passenden Schlüssels. Änderungen und Ergänzungen lassen sich ebenfalls durch problemlosen Austausch der Zylinderkerne realisieren.

	Artikel-Nr.
Zentral-Drehverschluss Symo	237.86.600

Abpackung: 1 oder 20

Zylinderrosette



- Einsatzbereich: zur Abdeckung des Bohrlochrandes des Zylindergehäuses
- Werkstoff: Stahl
- Montage: zum Einpressen

Oberfläche	Einsatzbereich	Artikel-Nr.
vernickelt poliert	für Symo	219.19.677

Abpackung: 1 oder 100

Zylinder-Wechselkerne



Universal:

- 3000 verschiedene Schließungen
- für mittlere Sicherheitsanforderungen

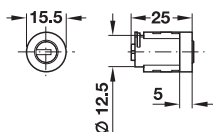
Universal Objekt:

- 200 verschiedene Schließungen
- für höhere Sicherheitsanforderungen

Premium 20:

- 20.000 verschiedene Schließungen
- für höchste Sicherheitsanforderungen
- gesicherte Schließanlagen HS/GHS möglich

Plättchenzylinder-Wechselkern Universal



- Werkstoff: Gehäuse: Zinkdruckguss, Plättchenzuhaltungen: Messing
- Oberfläche: Gehäuse vernickelt
- Schließrichtung: rechts
- Schließtechnik: mit 6 Plättchenzuhaltungen
- Schließung: 3000 verschiedene Schließungen möglich

Lieferumfang

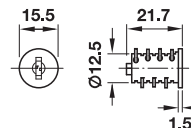
1 Plättchenzylinder-Wechselkern
2 Schlüssel oder 2 Klappschlüssel

Schließung	Anzahl	Artikel-Nr.
verschiedenschließend		
-	2 Schlüssel	210.40.600
SH 0001	2 Klappschlüssel	210.46.601
gleichschließend		
SH 1	2 Schlüssel	210.40.601
SH 2	2 Schlüssel	210.40.602
SH 3	2 Schlüssel	210.40.603

Abpackung: 1 oder 20 Stück

→ Plättchenzylinder-Wechselkern

Universal Objekt



- Werkstoff: Gehäuse: Zinkdruckguss, Plättchenzuhaltungen: Messing vernickelt
- Oberfläche: vernickelt
- Schließrichtung: links oder rechts
- Schließtechnik: mit 6 Plättchenzuhaltungen
- Schließung: 200 verschiedene Schließungen möglich

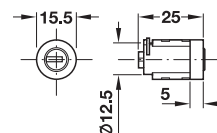
Schließung	Abpackung Stück	Artikel-Nr.
verschiedenschließend		
-	1 oder 50	210.51.600
gleichschließend		
1	1 oder 18	210.51.601
2	1 oder 18	210.51.602
3	1 oder 18	210.51.603

Bestellhinweis

Verschiedenschließend ab Lager lieferbar.

Stiftzylinder-Wechselkern

Premium 20



- Werkstoff: Gehäuse: Zinkdruckguss, Stiftpaare: Messing vernickelt
- Oberfläche: vernickelt
- Schließrichtung: rechts verwendbar
- Schließtechnik: mit 6 Stiftpaaren
- Schließung: 20000 verschiedene Schließungen möglich, HS- und GHS-Anlagen möglich

Lieferumfang

1 Stiftzylinder-Wechselkern
1 Schlüssel

Schließung	Artikel-Nr.
verschiedenschließend	
-	210.47.600
gleichschließend	
001 A	210.47.601
002 A	210.47.602
003 A	210.47.603

Abpackung: 1 Stück