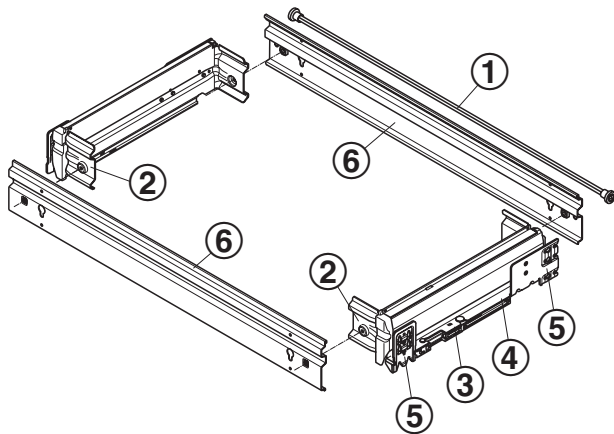


Innovatives Einbausystem für Büroschränke

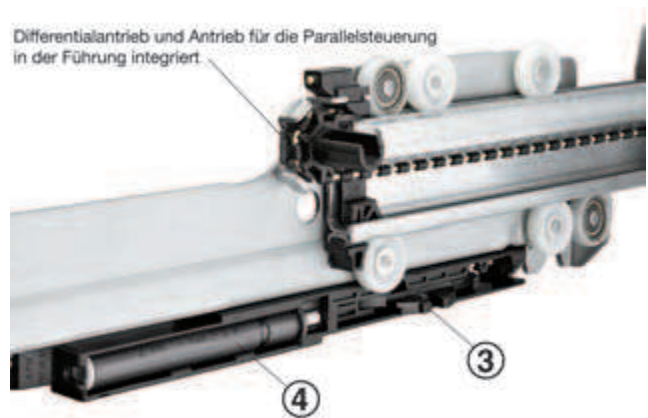
Alle systemrelevanten Bauteile sind im Führungssystem integriert.

Das bedeutet:

- störungsfreie Funktion
- Minimierung von losen Bauteilen
- schnellere und sichere Endmontage

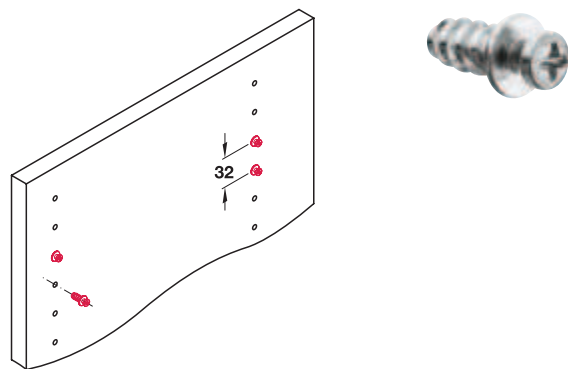


- ① Vierkantstange und Rastclips für die Parallelsteuerung sind im Lieferumfang enthalten.
- ② Ein Teil der Führung ist gleichzeitig Hängerahmenteil.
- ③ Selbsteinzug und Schließfunktion für Zentralverriegelung und Ausziehsperre in der Führung integriert.
- ④ Dämpfung beidseitig im Selbsteinzug nachrüstbar.
- ⑤ Werkzeuglose Steckmontage der Führungen in Verbindung mit vormontierten Kragenschrauben.
- ⑥ Die Vor- und Rückblenden zum Einhängen und Anschrauben.

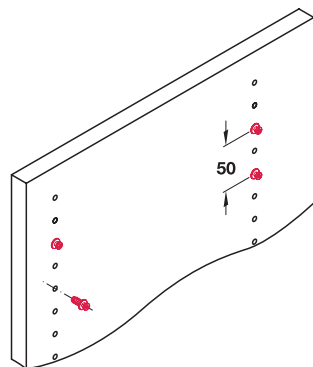


Schnellmontage auf Seitenwand

Montage Kragenschrauben

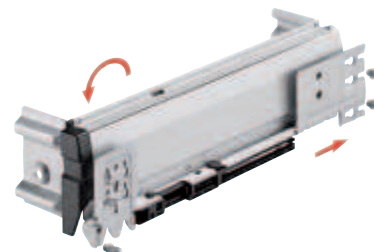


System 32



System 25

Montage Schubkasten

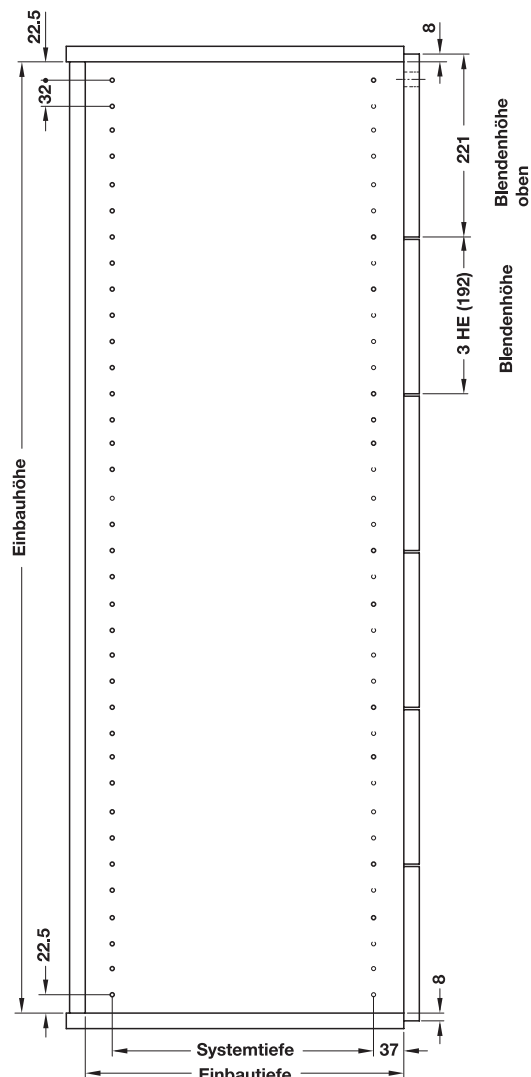


Einfache Montage:
 Einschieben ① und klicken ② (statt halten und schrauben)

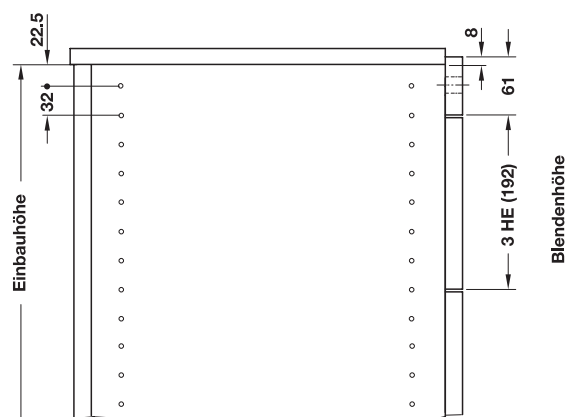
DGH-M 2007, HDE, 02/07; Maßangaben unverbindlich. Konstruktionsänderungen vorbehalten.

Konstruktionsmaße für die Einbauhöhe System 32

Schubstangenschloss in der ausziehbaren Frontblende montiert



Schubstangenschloss in der festen Schlossblende montiert



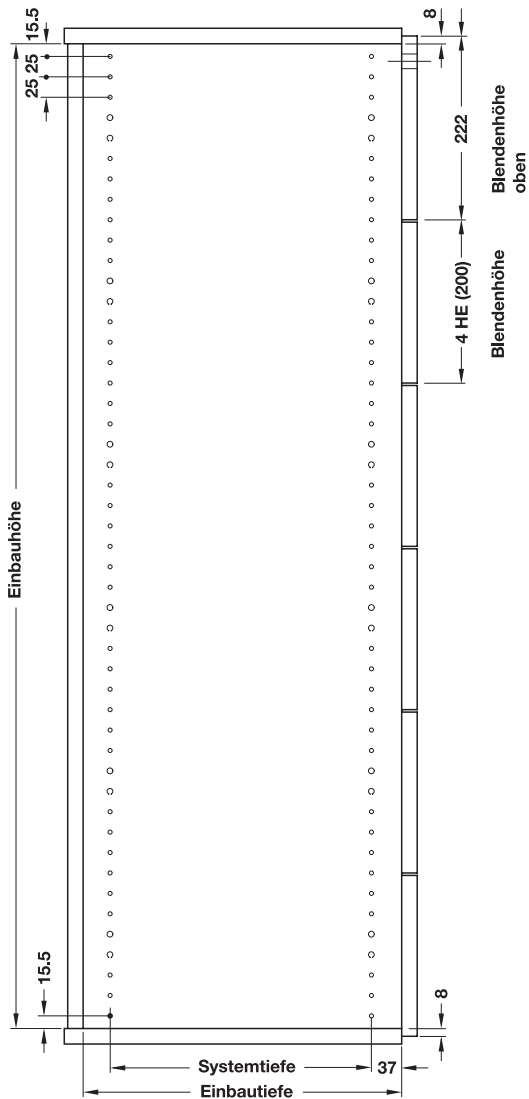
Inneneinteilung mit	Organisationsrahmen Stück	Einbauhöhe mm	
		Schloss in ausziehbarer Frontblende	Schloss in fester Schlossblende
Fachteiler und Trennsteg (2 HE / 128 mm)	3	–	429
	4	–	557
	5	–	685
	6	–	813
Schwenkstütze (2,5 HE / 160 mm): DIN A6 Karteikasten (2,5 HE): DIN A6 zum Einhängen ohne Bügelgriff	2	–	365
	3	–	525
	4	–	685
	5	–	845
Schwenkstütze (3 HE / 192 mm): DIN C6 Karteikasten (3 HE): DIN A6 zum Einhängen mit Bügelgriff Karteikasten (3 HE): DIN A5 zum Einhängen ohne Bügelgriff	2	365	429
	3	557	621
	4	749	813
	5	941	1005
Schwenkstütze (3,5 HE / 224 mm): DIN A5 / C5 Karteikasten (3,5 HE): DIN A5 zum Einhängen mit Bügelgriff Karteikasten (3,5 HE): DIN A5 zum Einhängen ohne Bügelgriff mit Reiter	2	429	493
	3	653	717
	4	877	941
	5	1101	1165
Schwenkstütze (4 HE / 256 mm): DIN A5 / C6 mit Reiter Karteikasten (4 HE): DIN A5 zum Einhängen ohne Bügelgriff	2	493	557
	3	749	813
	4	1005	1069
	5	1261	1325
Schwenkstütze (4,5 HE / 288 mm): DIN A4 / C4 Karteikasten (4,5 HE): DIN A4 zum Einhängen mit Bügelgriff	2	557	621
	3	845	909
	4	1133	1197
Hängemappen A4 nach DIN 821 (5 HE / 320 mm)	2	621	685
	3	941	1005
	4	1261	1325
Hängehefter (5,5 HE / 352 mm): CH / A4 Hängehefter und Hängeordner Einstell-Hängerahmen	2	685	749
	3	1037	1101
Hängemappe (6 HE / 384 mm): EDV 12"	2	749	813
	3	1133	1197

Hinweise

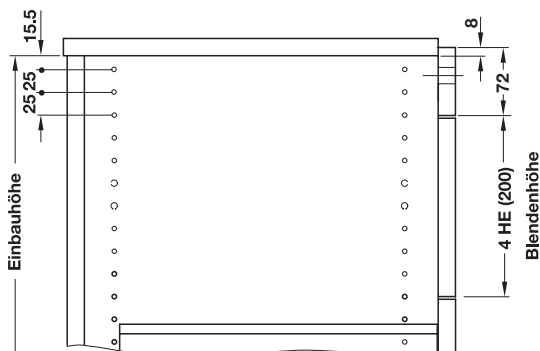
- Die Unterteilung des benötigten Platzbedarfs wird in Höheneinheiten HE angegeben. Im System 32 entspricht eine Höheneinheit 64 mm.
- Für Karteikästen, die in den Einlegeboden gestellt werden, gelten die Blendenhöhen für die jeweiligen Schwenkstützen.
- Die Maßangaben bei der festen Schloßblende und bei der ausziehbaren Blende mit Schloß sind 3 mm Fuge abgezogen.
- Höheneinheiten = HE sind Planmaße ohne Fuge.

Konstruktionsmaße für die Einbauhöhe System 25

Schubstangenschloss in der ausziehbaren Frontblende montiert



Schubstangenschloss in der festen Schlossblende montiert



Inneneinteilung mit	Organisationsrahmen Stück	Einbauhöhe mm	
		Schloss in ausziehbarer Frontblende	Schloss in fester Schlossblende
Fachteiler und Trennsteg (2,5 HE / 125 mm)	4	–	556
	5	–	681
	6	–	806
	7	–	931
Schwenkstützen (3 HE / 150 mm): DIN A6 Karteikästen (3 HE): DIN A6 zum Einhängen ohne Bügelgriff	3	–	506
	4	–	656
	5	–	806
	6	–	956
	7	–	1106
Schwenkstützen (3,5 HE / 175 mm): DIN C6 Karteikästen (3,5 HE): DIN A6 zum Einhängen mit Bügelgriff	3	–	581
	4	–	756
	5	–	931
	6	–	1106
Schwenkstützen (4 HE / 200 mm): DIN A5 Karteikästen (4 HE): DIN A5 zum Einhängen ohne Bügelgriff	2	406	456
	3	606	656
	4	806	856
	5	1006	1056
	6	1206	1256
	–	–	–
Schwenkstützen (4,5 HE / 225 mm): DIN A5 mit Reiter / DIN C5 Karteikästen (4,5 HE): DIN A5 zum Einhängen mit Bügelgriff Karteikästen (4,5 HE): DIN A5 zum Einhängen ohne Bügelgriff mit Reiter	2	456	506
	3	681	731
	4	906	956
	5	1131	1181
	6	1331	1406
	–	–	–
Karteikästen (5 HE / 250 mm): DIN A4 zum Einhängen ohne Bügelgriff	2	506	556
	3	756	806
	4	1006	1056
	5	1256	–
	–	–	–
Schwenkstützen (5,5 HE / 275 mm): DIN A4 / C4 Karteikästen (5,5 HE): DIN A4 zum Einhängen mit Bügelgriff	2	556	606
	3	831	881
	4	1106	1156
	–	–	–
Hängemappen (6 HE / 300 mm): A4 nach DIN 821	2	606	656
	3	906	956
	4	1206	1256
Einstell-Hängerahmen (6,5 HE / 325 mm): A4	2	656	706
	3	981	1031
Hängemappen (7 HE / 350 mm): CH / DIN A4 Hängehefter / DIN A4 Hängeordner	2	706	756
	3	1056	1106
Hängemappen (8 HE / 400 mm): EDV 12"	2	806	856
	3	1206	1256

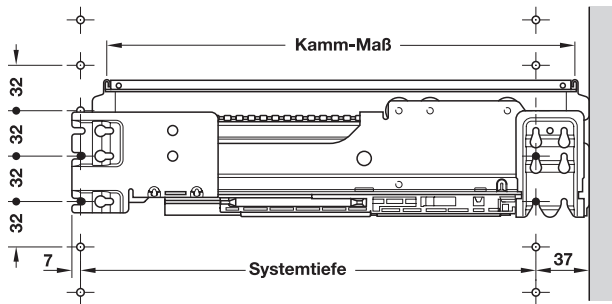
Hinweise

- Die Unterteilung des benötigten Platzbedarfs wird in Höheneinheiten HE angegeben. Im System 25 entspricht eine Höheneinheit 50 mm.
- Für Karteikästen, die in den Einlegeboden gestellt werden, gelten die Blendenhöhen für die jeweiligen Schwenkstützen.
- Die Maßangaben bei der festen Schloßblende und bei der ausziehbaren Blende mit Schloß sind 3 mm Fuge abgezogen.
- Höheneinheiten = HE sind Planmaße ohne Fuge.

Einbautiefe

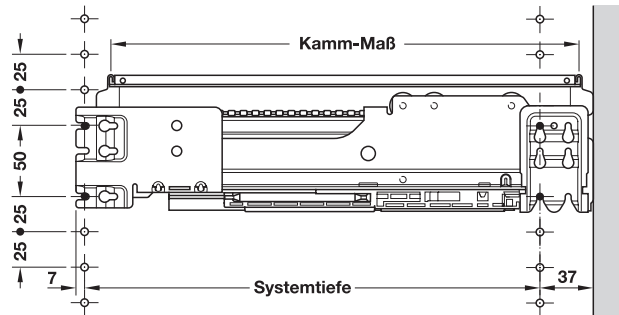
für System 32

Montage hinter Blenden

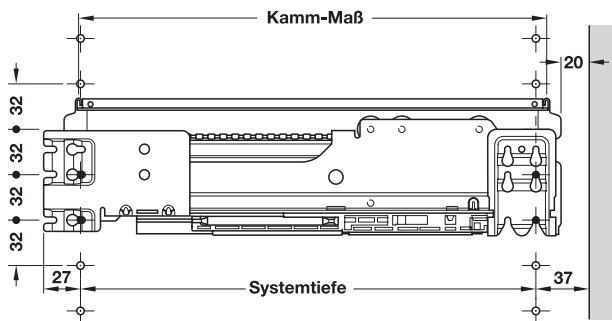


für System 25

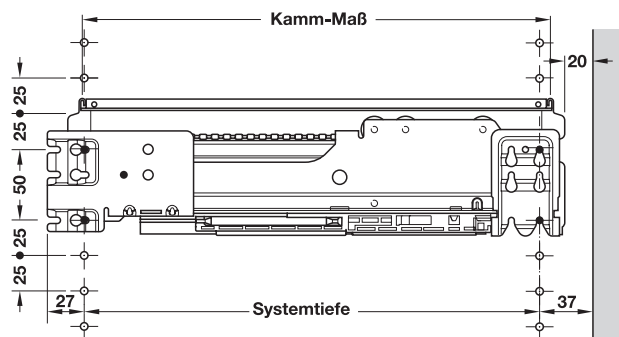
Montage hinter Blenden



Montage hinter Türen



Montage hinter Türen



Einbautiefe für Montage hinter Blenden und Türen

Kamm-Maß	Systemtiefe mm	Einbautiefe mm	
		Montage hinter Blenden	Montage hinter Türen
268	256	306	326
330	320	370	390
485	480	530	550

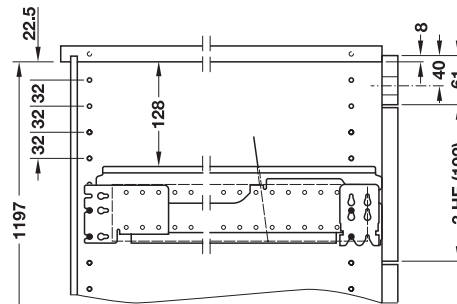
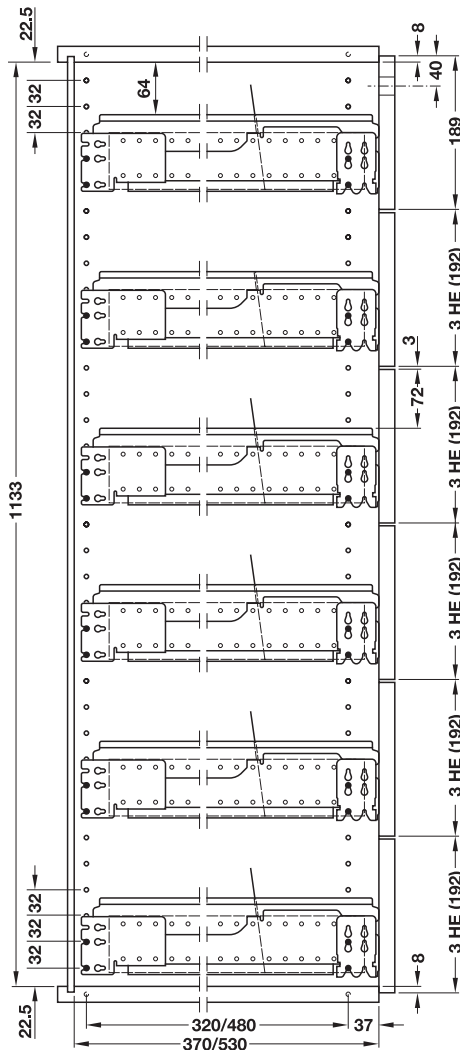
Komplettsset

→ Inneneinteilung mit Organisationsrahmen, mit Einlegewanne und Schwenkstützen A5
System 32, Blendenhöhe 3 HE

Montage

Schubstangenschloss in der ausziehbaren Frontblende

Schubstangenschloss in der festen Schlossblende



Lieferumfang

- Organisationsrahmen Variant-S+, Stahl weißaluminium, RAL 9006
- Schubkastenführungen mit Selbststeizug und Schnellmontagetechnik, verzinkt
- Zentralverschluss Twinbloc Y
- Einlegewanne, Schwenkstützen A5 und Trennsteg, Stahl weißaluminium, RAL 9006
- Befestigungsschrauben für Schubkastenführungen und Blenden
- 1 Schubstangenschloss Symo mit Rosette
- 1 Zylinderkern Symo mit 2 Schlüsseln

für Format (quer)	Einbaubreite mm	Organisationsrahmen	Karteibahnen	Schwenkstützen		Variant-S+ Einbautiefe 370 mm	Variant-S+ Einbautiefe 530 mm	
				Einbautiefe 370 mm	Einbautiefe 530 mm			
1 x A5	401	2	2	4	6	425.82.002	425.82.302	
		3	3	6	9	425.82.003	425.82.303	
		4	4	8	12	425.82.004	425.82.304	
		5	5	10	15	425.82.005	425.82.305	
		6	6	12	18	425.82.006	425.82.306	
		6	6	12	18	425.82.006	425.82.306	
	419	2	2	2	4	6	425.82.022	425.82.322
		3	3	3	6	9	425.82.023	425.82.323
		4	4	4	8	12	425.82.024	425.82.324
		5	5	5	10	15	425.82.025	425.82.325
		6	6	6	12	18	425.82.026	425.82.326
		6	6	6	12	18	425.82.026	425.82.326

DGH-M 2007, HDE, 02/07, Maßangaben unverbindlich. Konstruktionsänderungen vorbehalten.

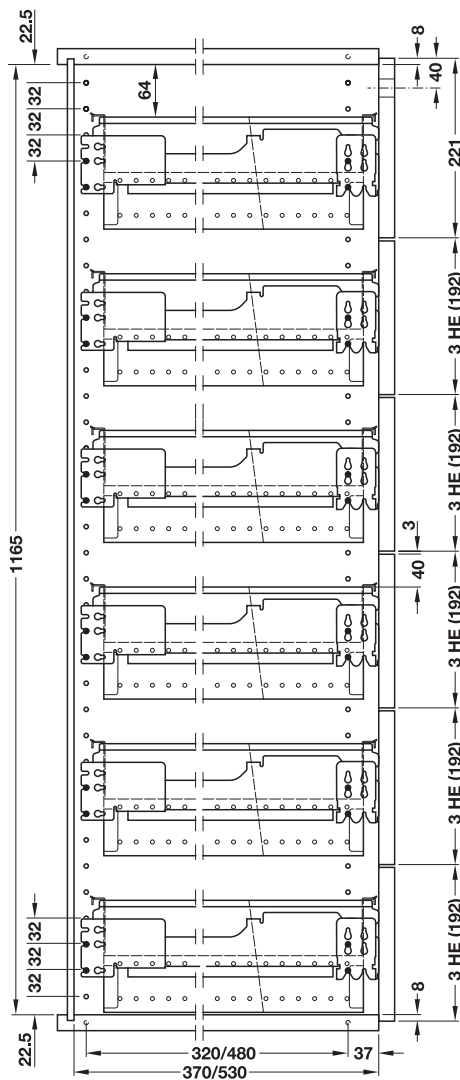
für Format (quer)	Einbaubreite mm	Organisations- rahmen	Karteibahnen	Schwenkstützen Einbautiefe 370 mm	Einbautiefe 530 mm	Variant-S+ Einbautiefe 370 mm	Variant-S+ Einbautiefe 530 mm	
2 x A5	562	2	4	8	12	425.82.062	425.82.362	
		3	6	12	18	425.82.063	425.82.363	
		4	8	16	24	425.82.064	425.82.364	
		5	10	20	30	425.82.065	425.82.365	
		6	12	24	36	425.82.066	425.82.366	
		580	2	4	8	12	425.82.082	425.82.382
			3	6	12	18	425.82.083	425.82.383
			4	8	16	24	425.82.084	425.82.384
			5	10	20	30	425.82.085	425.82.385
			6	12	24	36	425.82.086	425.82.386
	3 x A5	762	2	6	12	18	425.82.092	425.82.392
			3	9	18	27	425.82.093	425.82.393
4			12	24	36	425.82.094	425.82.394	
5			15	30	45	425.82.095	425.82.395	
6			18	36	54	425.82.096	425.82.396	
780			2	6	12	18	425.82.112	425.82.412
			3	9	18	27	425.82.113	425.82.413
			4	12	24	36	425.82.114	425.82.414
			5	15	30	45	425.82.115	425.82.415
			6	18	36	54	425.82.116	425.82.416
3 x C5		862	2	6	12	18	425.82.132	425.82.432
			3	9	18	27	425.82.133	425.82.433
	4		12	24	36	425.82.134	425.82.434	
	5		15	30	45	425.82.135	425.82.435	
	6		18	36	54	425.82.136	425.82.436	
	880		2	6	12	18	425.82.142	425.82.442
			3	9	18	27	425.82.143	425.82.443
			4	12	24	36	425.82.144	425.82.444
			5	15	30	45	425.82.145	425.82.445
			6	18	36	54	425.82.146	425.82.446
	3 x A5	962	2	6	12	18	425.82.152	425.82.452
			3	9	18	27	425.82.153	425.82.453
4			12	24	36	425.82.154	425.82.454	
5			15	30	45	425.82.155	425.82.455	
6			18	36	54	425.82.156	425.82.456	
980			2	6	12	18	425.82.172	425.82.472
			3	9	18	27	425.82.173	425.82.473
			4	12	24	36	425.82.174	425.82.474
			5	15	30	45	425.82.175	425.82.475
			6	18	36	54	425.82.176	425.82.476
4 x A5		1162	2	8	16	–	425.82.182	–
			3	12	24	–	425.82.183	–
	4		16	32	–	425.82.184	–	
	5		20	40	–	425.82.185	–	
	6		24	48	–	425.82.186	–	
	1180		2	8	16	–	425.82.202	–
			3	12	24	–	425.82.203	–
			4	16	32	–	425.82.204	–
			5	20	40	–	425.82.205	–
			6	24	48	–	425.82.206	–

Abpackung: 1 Stück

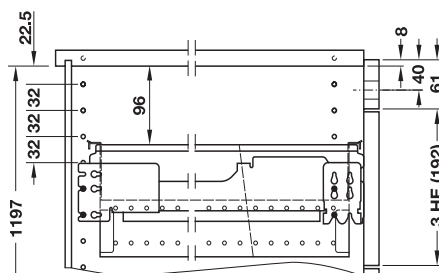
→ Inneneinteilung mit Organisationsrahmen mit Karteikästen A5 (quer)
System 32, Blendenhöhe 3 HE

Montage

Schubstangenschloss in der ausziehbaren Frontblende



Schubstangenschloss in der festen Schlossblende



Lieferumfang

- Organisationsrahmen Variant-S+, Stahl weißaluminium, RAL 9006
- Schubkastenführungen mit Selbsteinzug und Schnellmontagetechnik, verzinkt
- Zentralverschluss Twinbloc Y
- Karteikästen A5 quer und Schwenkstützen, Stahl lichtgrau, RAL 7035
- Befestigungsschrauben für Schubkastenführungen und Blenden
- 1 Schubstangenschloss mit Rosette
- 1 Zylinderkern Symo mit 2 Schlüsseln

für Format (quer)	Einbaubreite mm	Organisationsrahmen	Karteikästen	Schwenkstützen Einbautiefe	Variant-S+ Einbautiefe 370 mm	Variant-S+ Einbautiefe 530 mm		
1 x A5	401	2	2	4	6	425.80.002	425.80.302	
		3	3	6	9	425.80.003	425.80.303	
		4	4	8	12	425.80.004	425.80.304	
		5	5	10	15	425.80.005	425.80.305	
		6	6	12	18	425.80.006	425.80.306	
		419	2	2	4	6	425.80.022	425.80.322
	3	3	6	9	425.80.023	425.80.323		
	4	4	8	12	425.80.024	425.80.324		
	5	5	10	15	425.80.025	425.80.325		
	6	6	12	18	425.80.026	425.80.326		
	2 x A5	562	2	4	8	12	425.80.062	425.80.362
			3	6	12	18	425.80.063	425.80.363
4			8	16	24	425.80.064	425.80.364	
5			10	20	30	425.80.065	425.80.365	
6			12	24	36	425.80.066	425.80.366	
580			2	4	8	12	425.80.082	425.80.382
3		6	12	18	425.80.083	425.80.383		
4		8	16	24	425.80.084	425.80.384		
5		10	20	30	425.80.085	425.80.385		
6		12	24	36	425.80.086	425.80.386		
3 x A5		762	2	6	12	18	425.80.092	425.80.392
			3	9	18	24	425.80.093	425.80.393
			4	12	24	36	425.80.094	425.80.394
			5	15	30	45	425.80.095	425.80.395
			6	18	36	54	425.80.096	425.80.396
			780	2	6	12	18	425.80.112
		3	9	18	24	425.80.113	425.80.413	
		4	12	24	36	425.80.114	425.80.414	
	5	15	30	45	425.80.115	425.80.415		
	6	18	36	54	425.80.116	425.80.416		
	962	2	6	12	18	425.80.152	425.80.452	
		3	9	18	24	425.80.153	425.80.453	
4		12	24	36	425.80.154	425.80.454		
5		15	30	45	425.80.155	425.80.455		
6		18	36	54	425.80.156	425.80.456		
980		2	6	12	18	425.80.172	425.80.472	
	3	9	18	24	425.80.173	425.80.473		
	4	12	24	36	425.80.174	425.80.474		
	5	15	30	45	425.80.175	425.80.475		
	6	18	36	54	425.80.176	425.80.476		
	4 x A5	1162	2	8	16	-	425.80.182	-
3			12	24	-	425.80.183	-	
4			16	32	-	425.80.184	-	
5			20	40	-	425.80.185	-	
6			24	48	-	425.80.186	-	
1180			2	8	16	-	425.80.202	-
		3	12	24	-	425.80.203	-	
		4	16	32	-	425.80.204	-	
		5	20	40	-	425.80.205	-	
		6	24	48	-	425.80.206	-	

Abpackung: 1 Stück

für Format (quer)	Einbaubreite mm	Organisationsrahmen	Zwischenstege	Variant-S+ Einbautiefe 370 mm	Variant-S+ Einbautiefe 530 mm
1 x A4	401	2	–	425.81.002	425.81.302
		3	–	425.81.003	425.81.303
		4	–	425.81.004	425.81.304
	419	2	–	425.81.022	425.81.322
		3	–	425.81.023	425.81.323
		4	–	425.81.024	425.81.324
	562	2	2	425.81.062	425.81.362
		3	3	425.81.063	425.81.363
		4	4	425.81.064	425.81.364
	580	2	2	425.81.082	425.81.382
		3	3	425.81.083	425.81.383
		4	4	425.81.084	425.81.384
2 x A4	762	2	4	425.81.092	425.81.392
		3	6	425.81.093	425.81.393
		4	8	425.81.094	425.81.394
	780	2	4	425.81.112	425.81.412
		3	6	425.81.113	425.81.413
		4	8	425.81.114	425.81.414
2 x FC Kamm-Maß 385 mm	862	2	4	425.81.132	425.81.432
		3	6	425.81.133	425.81.433
		4	8	425.81.134	425.81.434
	880	2	4	425.81.142	425.81.442
		3	6	425.81.143	425.81.443
		4	8	425.81.144	425.81.444
2 x EDV	962	2	4	425.81.152	425.81.452
		3	6	425.81.153	425.81.453
		4	8	425.81.154	425.81.454
	980	2	4	425.81.172	425.81.472
		3	6	425.81.173	425.81.473
		4	8	425.81.174	425.81.474
3 x A4	1162	2	8	425.81.182	–
		3	12	425.81.183	–
		4	16	425.81.184	–
	1180	2	8	425.81.202	–
		3	12	425.81.203	–
		4	16	425.81.204	–

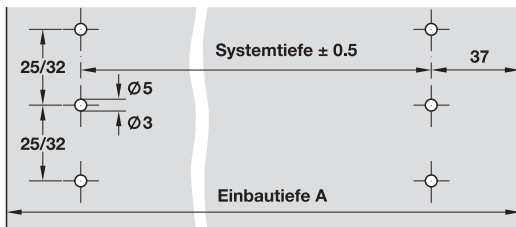
Abpackung: 1 Stück

Variant-S+



Variant S+ die innovative und effiziente Raumaufteilung von Schränken und Schrankwänden. Der Grundrahmen ist so konzipiert, dass wahlweise Hängemappen, Karteikästen, Karteibahnen oder Schubkasten realisierbar sind. Mit der organisierbaren Einlegewanne, welche im Raster von 10 mm unterteilt werden kann, lassen sich außer den üblichen Karteibahnen mit Schwenkstützen oder Einteilungen in DIN-Formaten **auch CD, Musikkassetten oder Disketten unterteilen/lagern. In Verbindung mit dem Einlegeboden wird aus dem Hängerahmen ein Schubkasten für den allgemeinen Bedarf. Variant S+ kann wahlweise hinter Blenden oder Türen eingebaut werden.**

Einbau-Systemtiefen



Einbautiefen hinter:

Blenden mm	Türen mm	Kamm-Maß mm	Systemtiefe mm
306	326	268	256
370	390	330	320
530	550	485	480

Berechnungsformel für Einbaubreite

$\text{Kamm-Maß} + 2 \times \text{Maß T} + 48 \text{ mm} = \text{Einbaubreite}$

Beispiel für Format 2 x A4:

$690 + 24 + 48 = 762 \text{ mm}$

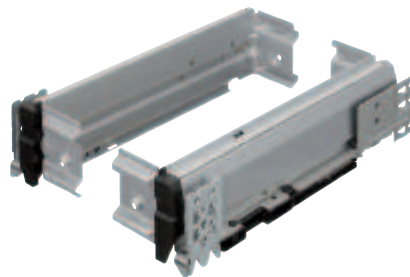
Dämpfungssystem

zum Einclippen in die Differentialführung

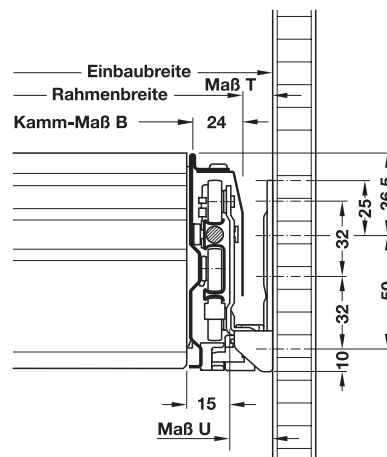
	Artikel-Nr.
Dämpfungssystem	425.56.000

Abpackung: 2 Stück

Differential Rollenführung mit Schnellmontagetechnik



- Einsatzbereich: zum Einbau hinter Schubkastenfronten und Schranktüren
- Werkstoff: Führungen Stahl verzinkt, Seitenteile Stahl
- Oberfläche: Seitenteile kunststoffbeschichtet
- Farbe: weißaluminium, RAL 9006
- Ausführung: mit Selbsteinzug, mit Zahnradantrieb für Parallelsteuerung, mit montierten Seitenteilen für den Hängerahmen
- Tragkraft je Paar: 60 oder 70 kg
- Befestigungsschrauben im Lieferumfang enthalten



Maß T mm	Maß U mm	Format (quer)	Einbaubreite mm
21	29,5	1 x A4	419
		2 x A5, 2 x C5	580
		2 x A4, 3 x A5	780
		3 x C5, 2 x FC, Kamm-Maß 385 mm	880
		2 x EDV	980
		3 x A4	1180
12	20,5	1 x A4	401
		2 x A5, 2 x C5	562
		2 x A4, 3 x A5	762
		3 x C5, 2 x FC, Kamm-Maß 385 mm	862
		2 x EDV	962
		3 x A4	1162

Einbautiefe mm	Übersaugzug ÜA mm	Tragkraft je Paar kg	Maß T 12 mm	Maß T 21 mm
hinter Blenden: 306, hinter Türen: 326	15	60	425.50.212	425.50.210
hinter Blenden: 370, hinter Türen: 390	35	60	425.50.222	425.50.220
hinter Blenden: 530, hinter Türen: 550	35	70	425.50.262	425.50.260

Abpackung: 1 Paar

Bestellhinweis

Vor- und Rückwandblenden bitte separat bestellen.

Vor- und Rückwandblenden

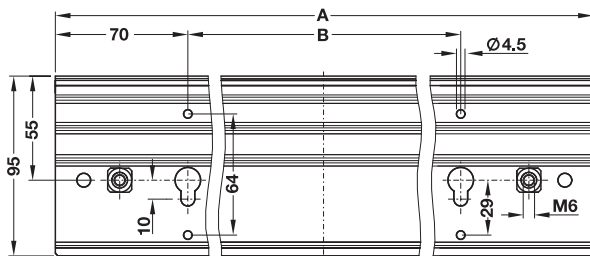
für alle Einbautiefen

→ aus Stahl



- Oberfläche: kunststoffbeschichtet
- Farbe: weißaluminium, RAL 9006
- Ausführung: mit Antriebswelle und Arretierungsclip für Parallelsteuerung
- Montage: hinter Blenden

Bohrmaße für Blenden



für Format (quer)	Maß A mm	Maß B mm	Kamm-Maß mm	Artikel-Nr.
1 x A4	323	184	328	425.51.201
2 x A5, 2 x C5	485	345	490	425.51.202
2 x A4, 3 x A5	685	545	690	425.51.203
3 x C5, 2 x FC	785	645	790	425.51.207
2 x EDV	885	745	890	425.51.204
3 x A4	1085	945	1090	425.51.205

Abpackung: 1 Satz

Kragenschrauben

für die Führungsmontage
in Verbindung mit ASP-Profilen



Kragenschraube 2-teilig

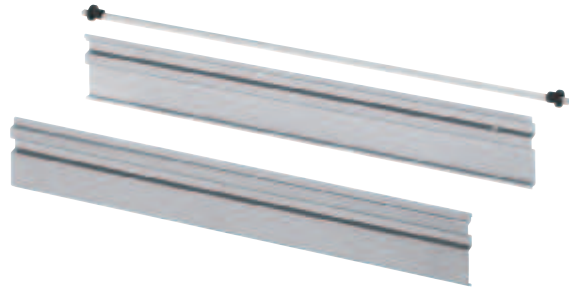
Doppel-Kragenschraube 2-teilig

- Werkstoff: Stahl
- Oberfläche: verzinkt

Montage	Artikel-Nr.
Kragenschraube 2-teilig	
für Seitenwandmontage	781.19.700
Doppel-Kragenschraube 2-teilig	
für Mittelwandmontage	781.19.710

Abpackung: 10 oder 100 Stück

→ aus Aluminium



- Oberfläche: kunststoffbeschichtet
- Farbe: weißaluminium, RAL 9006
- Ausführung: mit Antriebswelle und Arretierungsclip für Parallelsteuerung, bei Bedarf kürzbar und Nutenstein hinter Blenden müssen die Befestigungspunkte individuell gebohrt werden
- Montage:

Berechnung für Sonderlängen Vor- und Rückwandblenden

Beispiel für 2 x A4 EB 762 mm

EB - 2 x Maß T - 53 mm = Länge Vor- und Rückwandblenden

762 - 24 - 53 mm = 685 mm

Länge + 5 mm = Kamm-Maß 690 mm

Berechnung für Sonderlängen Antriebswelle

EB - 2 x Maß T - 44 mm = Länge Antriebswelle

762 - 24 - 44 mm = 694 mm

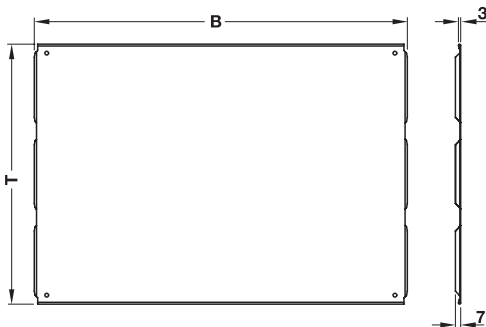
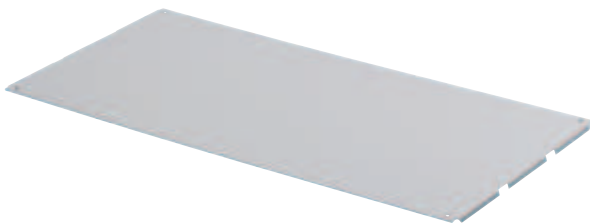
für Format (quer)	Maß A mm	Kamm-Maß mm	Artikel-Nr.
1 x A4	323	328	425.51.211
2 x A5, 2 x C5	485	490	425.51.212
2 x A4, 3 x A5	685	690	425.51.213
3 x C5, 2 x FC	785	790	425.51.217
2 x EDV	885	890	425.51.214
3 x A4	1085	1090	425.51.215

Abpackung: 1 Satz

Inneneinteilung
→ Einlegeboden



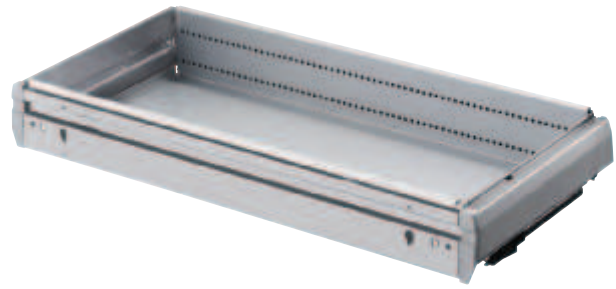
- Werkstoff: Stahl
- Oberfläche: kunststoffbeschichtet
- Farbe: weißaluminium, RAL 9006
- Montage: zum Einstecken in Organisationsrahmen Variant-S+



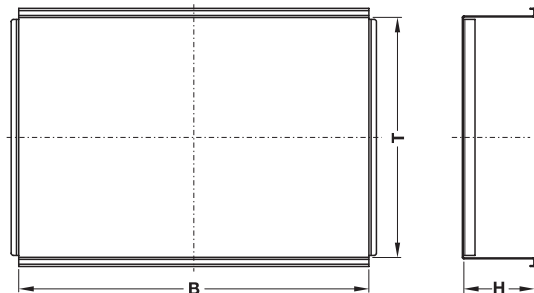
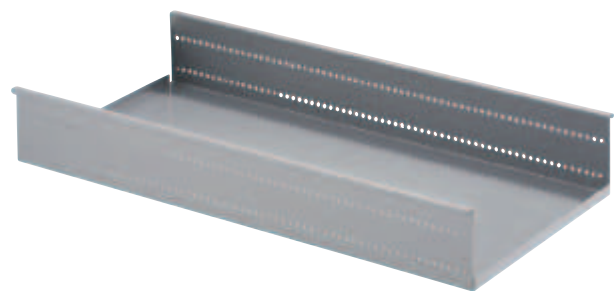
für Format (quer)	Maße (B x T) mm	Artikel-Nr.
für Organisationsrahmen Variant-S+, Einbautiefe 306 mm		
1 x A4	333 x 282	425.52.211
2 x A5	495 x 282	425.52.212
2 x A4, 3 x A5	695 x 282	425.52.213
für Organisationsrahmen Variant-S+, Einbautiefe 370 mm		
1 x A4	333 x 344	425.52.221
2 x A5	495 x 344	425.52.222
2 x A4, 3 x A5	695 x 344	425.52.223
für Organisationsrahmen Variant-S+, Einbautiefe 530 mm		
1 x A4	333 x 499	425.52.261
2 x A5	495 x 499	425.52.262
2 x A4, 3 x A5	695 x 499	425.52.263

Abpackung: 1 Stück

→ Einlegewanne vorbereitet für
Inneneinteilung



- Werkstoff: Stahl
- Oberfläche: kunststoffbeschichtet
- Farbe: weißaluminium, RAL 9006
- Montage: zum Einhängen in Organisationsrahmen Variant-S+



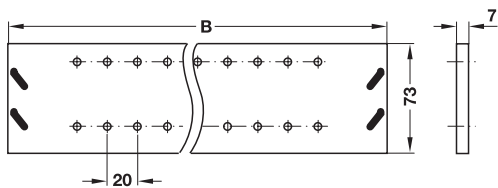
für Format (quer)	Maße (B x T x H) mm	Artikel-Nr.
für Organisationsrahmen Variant-S+, Einbautiefe 370 mm		
1 x A4	319 x 321 x 87	425.53.221
2 x A5, 2 x C5	479 x 321 x 87	425.53.222
2 x A4, 3 x A5	679 x 321 x 87	425.53.223
3 x C5, 2 x FC, 2 x C4	779 x 321 x 87	425.53.227
2 x EDV	879 x 321 x 87	425.53.224
3 x A4	1079 x 321 x 87	425.53.225
für Organisationsrahmen Variant-S+, Einbautiefe 530 mm		
1 x A4	319 x 476 x 87	425.53.261
2 x A5, 2 x C5	479 x 476 x 87	425.53.262
2 x A4, 3 x A5	679 x 476 x 87	425.53.263
3 x C5, 2 x FC, 2 x C4	779 x 476 x 87	425.53.267
2 x EDV	879 x 476 x 87	425.53.264
3 x A4	1079 x 476 x 87	425.53.265

Abpackung: 1 Stück

→ **Trennsteg**
zur Unterteilung von Organisationsrahmen



- Werkstoff: Stahl
- Oberfläche: kunststoffbeschichtet
- Farbe: weißaluminium RAL 9006
- Ausführung: mit Reihenbohrung im Raster 20 mm zur Aufnahme von Fachteilern und Schwenkstützen
- Montage: mit Druckverriegelung zum Einpressen in Reihenbohrung



Montagehinweis

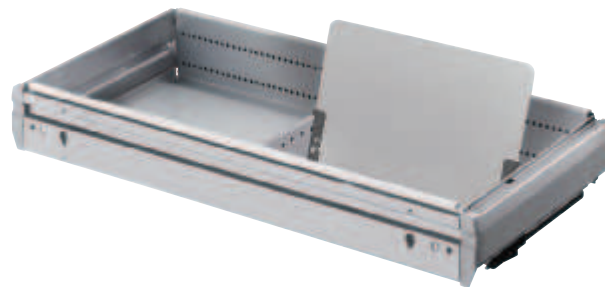
Um einen Trennsteg in einen Organisationsrahmen montieren zu können, muss zuvor ein Einlegeboden in den Organisationsrahmen eingelegt werden.

Format (quer)	benötigte Anzahl Trennstege bei Organisation mit Fachteilern oder Schwenkstützen						
	A4	A5	A6	A7	C4	C5	C6
1 x A4	2	2	2	3	–	2	2
2 x A5	2	3	3	4	2	2	3
3 x C5	3	4	–	–	2	4	–
2 x A4	3	4	5	6	2	3	4
2 x EDV	3	4	6	8	3	4	5
3 x A4	4	5	7	9	4	5	6

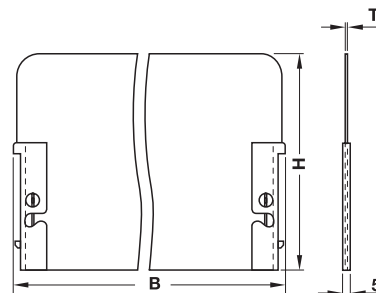
Maße (B x T x H) mm	Artikel-Nr.
für Organisationsrahmen Variant-S+, Einbautiefe 370 mm	
320 x 7 x 73	429.24.223
für Organisationsrahmen Variant-S+, Einbautiefe 530 mm	
475 x 7 x 73	429.42.295

Abpackung: 1 oder 10 Stück

→ **Schwenkstütze**
zur Errichtung von Karteibahnen



- Werkstoff: Stahl
- Oberfläche: kunststoffbeschichtet
- Farbe: weißaluminium RAL 9006
- Montage: mit Druckverriegelung zum Einpressen in Reihenbohrung der Trennstege



Montagehinweis

Schwenkstützen für Format A4, A5 oder A6 passen auch in Karteikästen aus Stahl.

Ab einer Schubkastenblendenhöhe von 247 mm müssen Blendenstützen montiert werden.

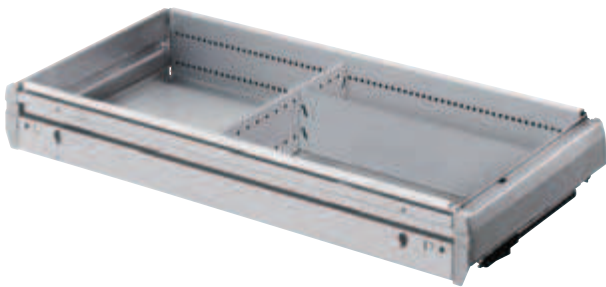
für Format (quer)	Maße (B x T x H) mm	Artikel-Nr.
C4	333 x 1,7 x 225	424.03.214
A4	303 x 1,7 x 204	424.03.241
C5	233 x 1,7 x 160	424.03.223
A5	213 x 1,7 x 142	424.03.250
C6	173 x 1,7 x 114	424.03.232
A6	153 x 1,7 x 99	424.03.269

Abpackung: 1 oder 10 Stück

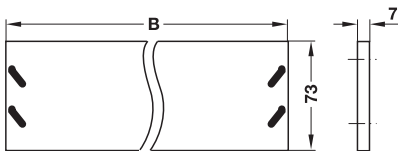
Bestellhinweis

Für die Einrichtung von Karteibahnen, Trennstege separat bestellen.

→ Fachteiler
 zur Unterteilung von Organisationsrahmen



- Werkstoff: Stahl
- Oberfläche: kunststoffbeschichtet
- Farbe: weißaluminium RAL 9006
- Montage: mit Druckverriegelung zum Einpressen in Reihenbohrung der Trennstege



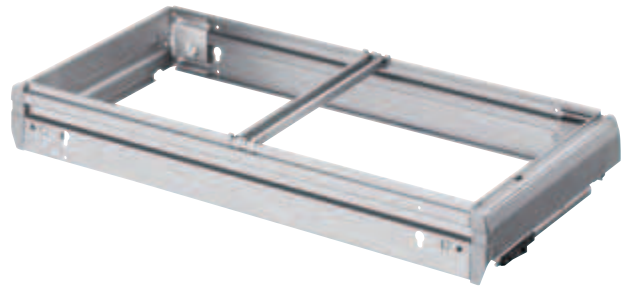
für Format (quer)	Maße (B x T x H) mm	Artikel-Nr.
A4	303 x 7 x 73	424.04.244
A5	213 x 7 x 73	424.04.253
A6	153 x 7 x 73	424.04.262
A7	113 x 7 x 73	424.04.271

Abpackung: 1 oder 10 Stück

Bestellhinweis

Für die Einrichtung mit Fachteilern, Trennstege separat bestellen.

→ Zwischensteg



- Einsatzbereich: zur Unterteilung von Hängemappen-Einrichtung der Organisationsrahmen
- Werkstoff: Stahl
- Oberfläche: kunststoffbeschichtet
- Farbe: weißaluminium, RAL 9006



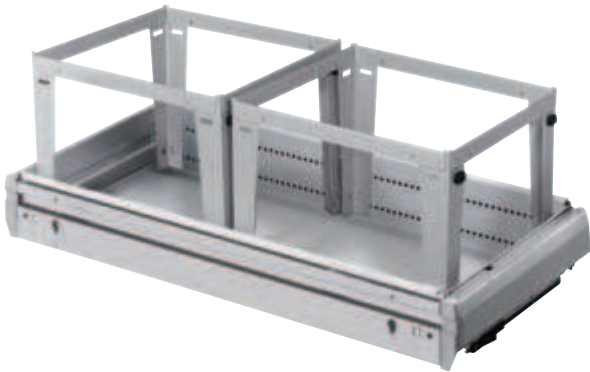
Einrichtung für Hängemappen Variant-S+

für Format (quer)	benötigte Anzahl Zwischenstege
2 x A4	2
2 x FC	2
2 x EDV	2
3 x A4	4

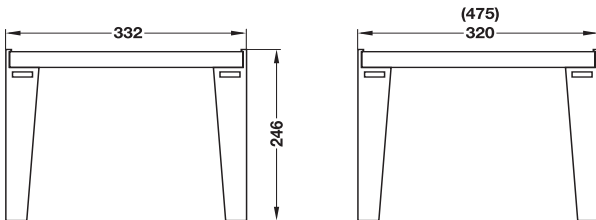
verwendbar für	Einbautiefe mm	Artikel-Nr.
Organisationsrahmen Variant-S+	306	425.12.200
	370	425.12.220
	530	425.12.260

Abpackung: 1 Stück

→ Einstell-Hängerahmen
 für Hängemappen A4, DIN 821



- Werkstoff: Stahl
- Oberfläche: kunststoffbeschichtet
- Farbe: weißaluminium RAL 9006
- Montage: zusammensteckbar, zum Einstellen in Organisationsrahmen



Montagehinweis

Um einen Einstell-Hängerahmen in einen Organisationsrahmen stellen zu können, muss zuvor ein Einlegeboden in den Organisationsrahmen eingelegt werden.

Maße (B x T x H) mm	Artikel-Nr.
für Organisationsrahmen Variant-S+, Einbautiefe 370 mm	
332 x 320 x 246	426.05.218
für Organisationsrahmen Variant-S+, Einbautiefe 530 mm	
332 x 475 x 246	426.05.224

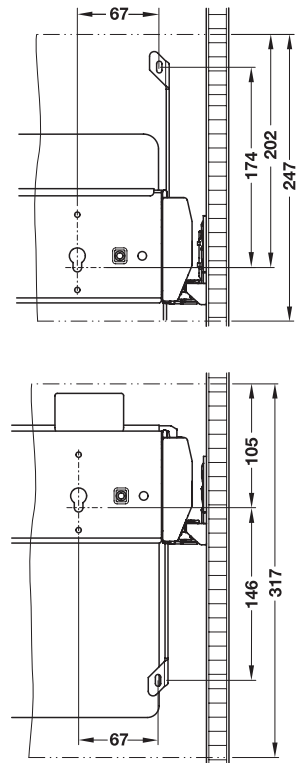
Abpackung: 1 Stück

Zubehör

→ Blendenstütze
 für Schubkastenblende ab 247 mm Höhe



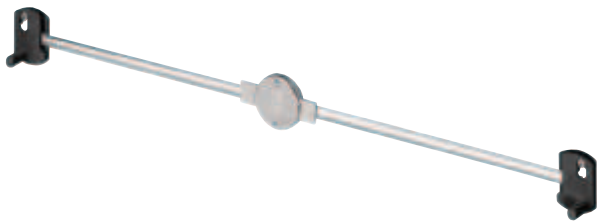
- Werkstoff: Stahl
- Oberfläche: kunststoffbeschichtet
- Farbe: weißaluminium, RAL 9006
- Montage: zum Einstecken links/rechts am Organisationsrahmen, zur Montage nach oben und nach unten



verwendbar für	Artikel-Nr.
Schubkastenblende ab 247 mm Höhe	425.54.200

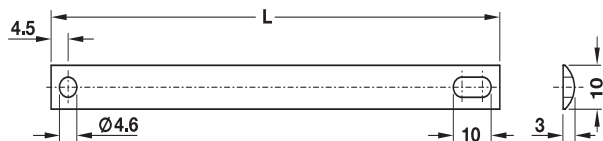
Abpackung: 1 Paar

→ Verriegelungsmechanik Variant-S+ für Zentralverschlussystem Twinblock Y



- Werkstoff: Stahl
- Oberfläche: vernickelt
- Montage: zum Schrauben an die ausziehbare Frontblende, oder an die feste Schlossblende

Montage



Berechnung der Schubstangenlänge

Einbaubreite ÷ 2 – 67 mm = Maß L
Beispiel: 762 ÷ 2 = 381 – 67 = 314 mm

Berechnung für Bohrposition der Schwenkelemente

Einbaubreite – 58 mm ÷ 2 = Maß A
Beispiel: 762 – 58 ÷ 2 = 352 mm

Lieferumfang

- 1 Schubstangenschloss Symo mit Zylinderkern Universal und Rosette
- 2 Schubstangen
- 2 Schwenkelemente LS/RS Kunststoff schwarz
- 2 Kragenschrauben
- 2 Oberteile RV
- 2 Unterteile RV

für Format (quer)	Einbaubreite mm	Maß L mm	Artikel-Nr.
1 x A4	400	133	237.72.670
1 x A4	418	142	237.72.671
2 x A5	562	214	237.72.672
2 x A5	580	223	237.72.673
2 x A4 (3 x A5)	762	314	237.72.674
2 x A4 (3 x A5)	780	323	237.72.675
3 x C5, 2 x FC	862	364	237.72.684
3 x C5, 2 x FC	880	373	237.72.685
2 x EDV	962	414	237.72.676
2 x EDV	980	423	237.72.677
3 x A4	1162	514	237.72.678
3 x A4	1180	523	237.72.679

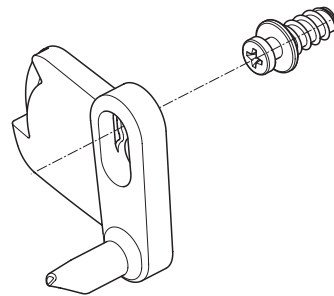
Abpackung: 1 Satz

Weitere Symo-Wechselkerne, Schlüssel, Schlüsselkappen und Sonderausführungen

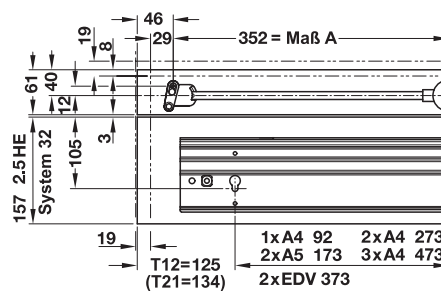
► Seite MB 9.89

Detail

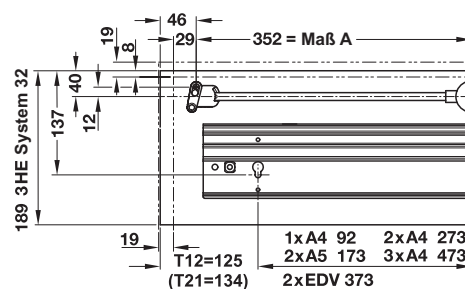
Schwenkelement zum Einclippen in Kragenschraube



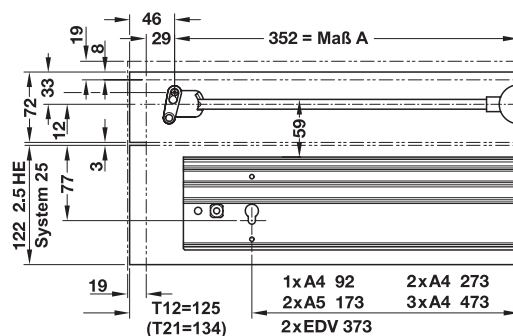
Bohrbild für Verriegelungsmechanik System 32 feste Schlossblende



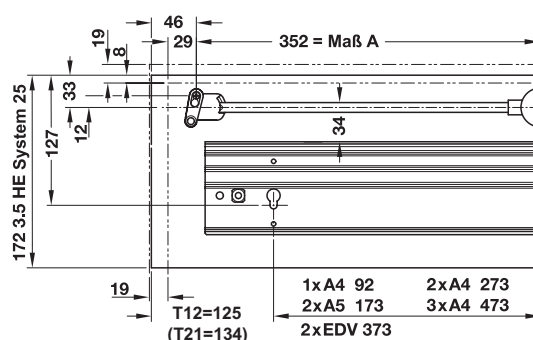
Bohrbild für Verriegelungsmechanik System 32 ausziehbare Frontblende



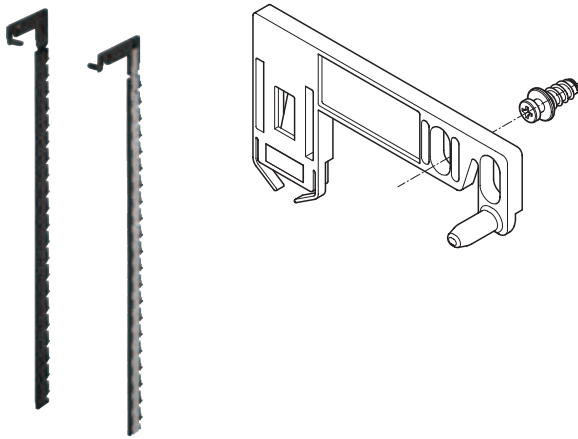
Bohrbild für Verriegelungsmechanik System 25



Bohrbild für Verriegelungsmechanik System 25



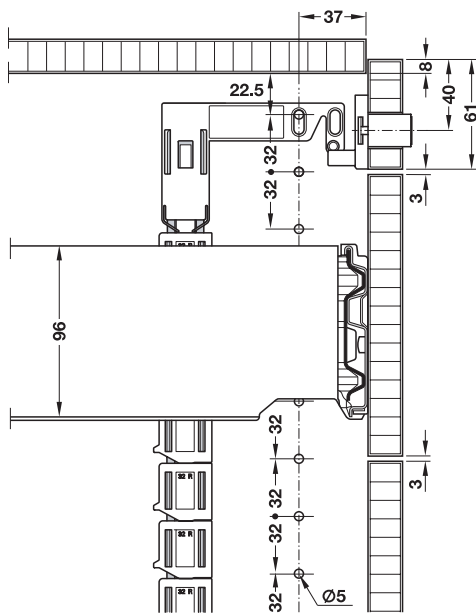
→ Zentralverschlusssystem Twinbloc Y



Zentralverschlussstange System 32
feste Schlossblende, 2 HE kürzbar

- feste Schlossblende
- ausziehbare Frontblende
- Ausziehsperre

Bohrbild



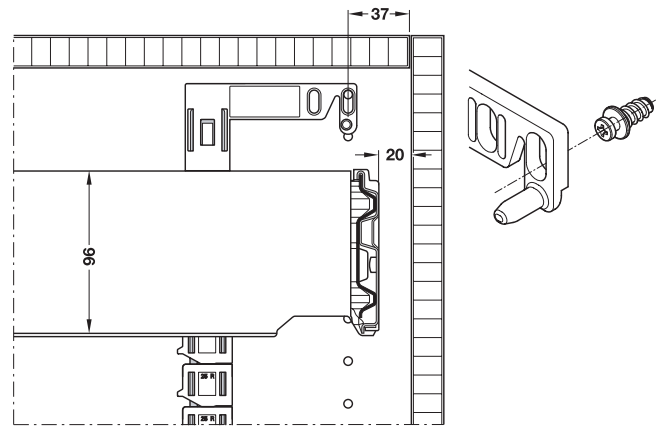
Länge mm	Blendenhöhe bis Planmaß	Verwendbar für	
		Hängemappen A4, DIN 841	Schwenkstützen A5 ohne Reiter mit Reiter
465	8 HE	–	2 x 2 HE 2 x 3,5 HE
593	10 HE	2 x 5 HE	3 x 3 HE –
785	13 HE	2 x 5 HE	4 x 3 HE 3 x 3,5 HE
977	16 HE	3 x 5 HE	5 x 3 HE 4 x 3,5 HE
1169	19 HE	4 x 5 HE	6 x 3 HE 5 x 3,5 HE
1457	23,5 HE	5 x 5 HE	7 x 3 HE 6 x 3,5 HE

Hinweis

1 HE entspricht 64 mm Planmaß
2 HE = 128 mm kürzbar

Länge mm	Blendenhöhe	Einbauhöhe mm	Artikel-Nr.
465	8 HE	493	237.88.901
593	10 HE	621	237.88.903
785	13 HE	813	237.88.905
977	16 HE	1005	237.88.907
1169	19 HE	1197	237.88.909
1457	23,5 HE	1485	237.88.911

Abpackung: 1 Paar

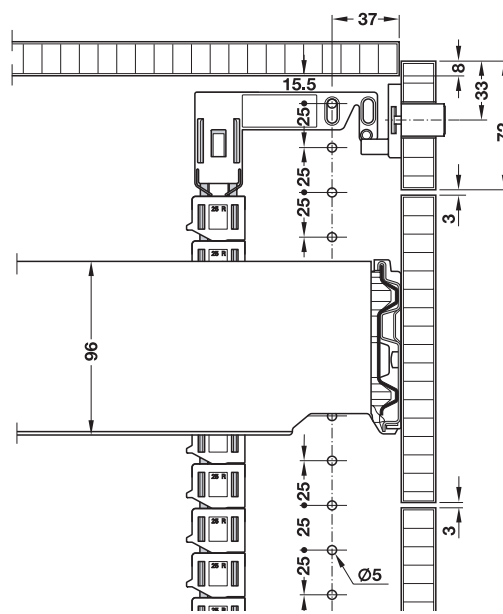


Ausziehsperre hinter Türen

Zentralverschlussstange System 25
feste Schlossblende

- feste Schlossblende
- ausziehbare Frontblende
- Ausziehsperre

Bohrbild



Länge mm	Blendenhöhe bis Planmaß	Verwendbar für	
		Hängemappen A4, DIN 841	Schwenkstützen A5 ohne Reiter mit Reiter
492	10,5 HE	–	2 x 4 HE 2 x 4,5 HE
642	13,5 HE	2 x 6 HE	3 x 4 HE –
842	17,5 HE	–	4 x 4 HE 3 x 4,5 HE
1042	21,5 HE	3 x 6 HE	5 x 4 HE 4 x 4,5 HE
1242	25,5 HE	4 x 6 HE	6 x 4 HE 5 x 4,5 HE
1442	29,5 HE	5 x 6 HE	7 x 4 HE 6 x 4,5 HE

Hinweis

1 HE entspricht 50 mm Planmaß
2,5 HE = 125 mm kürzbar

Länge mm	Blendenhöhe	Einbauhöhe mm	Artikel-Nr.
492	10,5 HE	506	237.88.801
642	13,5 HE	656	237.88.803
842	17,5 HE	856	237.88.805
1042	21,5 HE	1056	237.88.807
1242	25,5 HE	1256	237.88.809
1442	29,5 HE	1456	237.88.811

Abpackung: 1 Paar

DGH-M 2007, HDE, 02/07; Maßangaben unverbindlich. Konstruktionsänderungen vorbehalten.