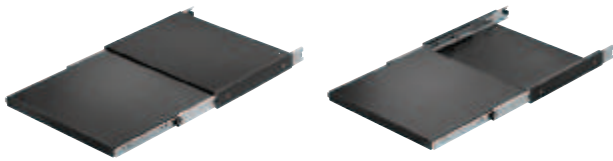


Extensie pentru sertar, cu glisieră pe rulmenți

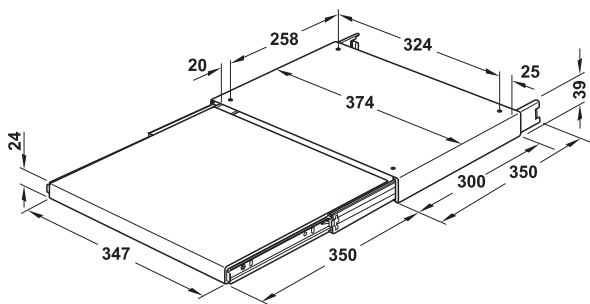
pentru înșurubarea în podeaua corpului



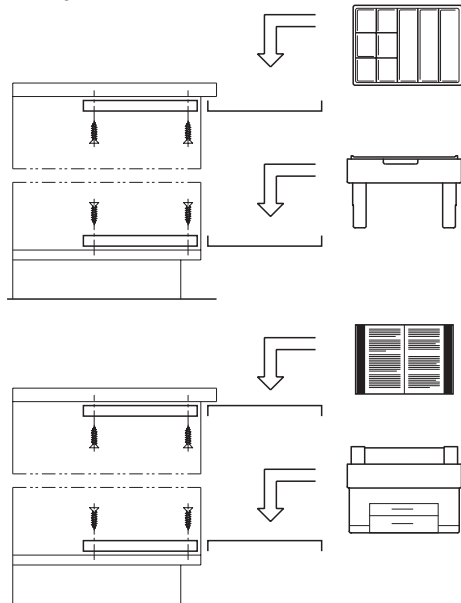
pentru înșurubare dedesubt

pentru înșurubare deasupra

- Material: oțel
- Suprafață: sertar: acoperit cu plastic, glisieră: oțel zincat
- Execuție: extragere totală, se poate suspenda
- Dimensiuni (B x T x H): 374 x 350 x 39 mm
- pentru lățime interioară corp: de la 380 mm
- Sarcină: 20 kg
- Montare: pentru montaj, sertarul poate fi rotit la 180° și apoi fixat, la alegere, sus sau jos



Exemple de utilizare



Culoare	Nr. articol
negru, RAL 9011	424.62.330

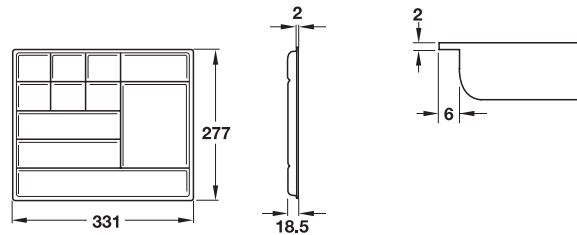
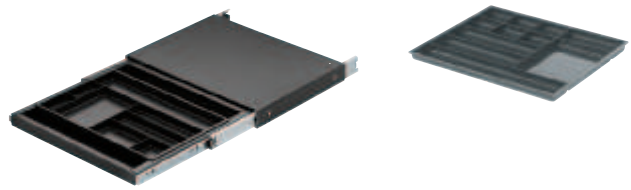
Ambalaj: 1 bucată

Indicații pentru comandă

Compartimentul pentru organizator și cadrul de montare-suspendare vă rugăm să le comandați separat.

→ Suport cu 11 compartimente

pentru punerea în sertar



- Domeniu de utilizare: pentru depozitarea de ustensile de birou
- Material: plastic

Culoare	Nr. articol
antracit	818.04.051

Ambalaj: 1 sau 50 bucăți

→ Cadrul de montare-suspendare cu reglare pe înălțime

pentru punerea în sertar



- Domeniu de utilizare: pentru montarea de dosare suspendate A4, dimensiunea camei 330 mm
- Dimensiune (Lățime x Adâncime): 330 x 320 mm
- Material: plastic
- Înălțime: 250 – 280 mm (cu reglare pe înălțime)
- Culoare: negru, RAL 9011
- Montare: pentru inserare

Indicație

Informații complete despre cadrul de montare-suspendare puteți găsi în programul Variant C.

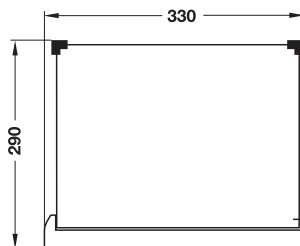
Adâncime de montare mm	Nr. articol
350	429.76.350

Ambalaj: 1 sau 20 bucăți

Sertar pentru dosare suspendate

extragere totală, înălțime 290 mm

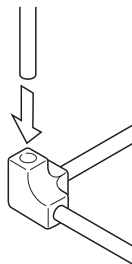
- Domeniu de utilizare: pentru suspendarea de dosare suspendate A4 transversal conform DIN 821, dimensiunea camei 330 mm
- Lungime extensie AL: 370 mm
- Material: oțel
- Suprafață: sertar: acoperit cu plastic, negru, coș din sârmă: zincat cu colțuri din plastic, glisieră: zincat
- Montare: sertar pentru înșurubare în podeaua corpului, coș din sârmă pentru inserare



imagine laterală

Montare

Coșurile din sârmă sunt demontate pentru transport și pot fi montate gata de funcționare cu doar câteva mișcări. Cadrele superior și inferior sunt gata montate. Cele 4 brațe verticale din oțel se introduc în colțurile din plastic ale cadrului. Cadrul montat se va fixa apoi pe polița pentru extragere.



→ cu un coș din sârmă inserabil

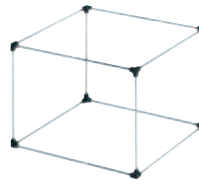


- Dimensiuni (B x T x H): 350 x 330 x 290 mm
- Sarcină: 17,5 kg

	Nr. articol
cu un coș din sârmă inserabil	424.62.311

Ambalaj: 1 bucată

→ coș din sârmă inserabil pentru utilizare individuală



- Dimensiuni (B x T x H): 340 x 305 x 245 mm

	Nr. articol
coș din sârmă, inserabil	424.62.791

Ambalaj: 1 sau 4 bucăți